



STOA

vente et informations



Avenue de la Gare 14
1950 Sion

Tél : +41 27 346 08 81
Fax : +41 27 346 34 65

www.loreto1-trading.ch
sion@loreto1-trading.ch

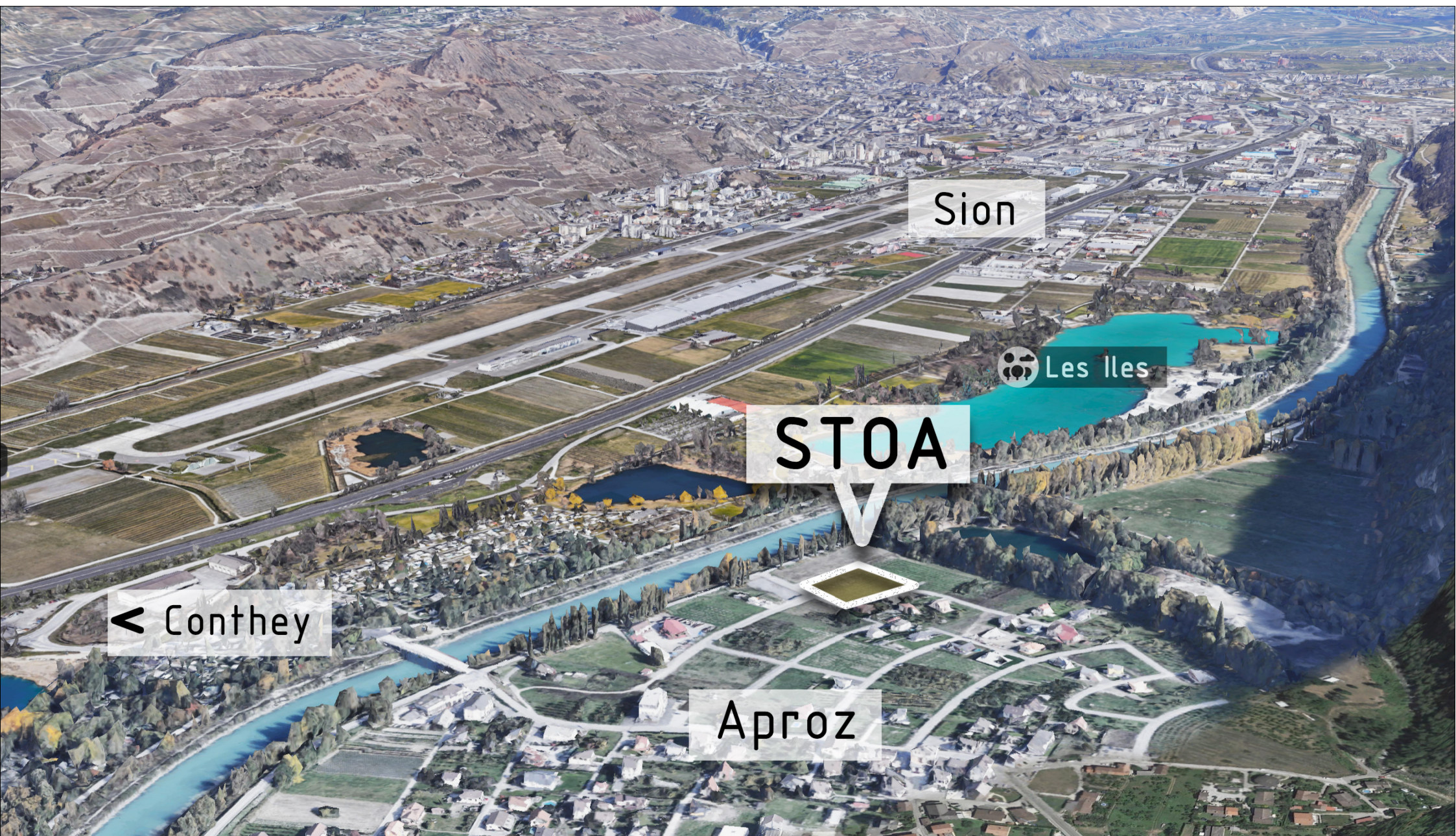
architecture



Rue Oscar-Bider 102
1950 Sion

Tél : +41 27 322 98 08

www.novagroupe.ch
info@novagroupe.ch











STOA

places de parc rez-de-chaussée

16 places de parc couvertes
prix par unité 20'000 CHF

30 places de parc extérieures
prix par unité 15'000 CHF

2 places de parc
extérieures visiteurs

10 places de parc vélos



STOA



rez-de-chaussée

appartement LOT 7

3.5 pces - entrée nord
surface brute 90.00 m²
terrasse 19.00 m²

prix de vente 498'000.00 CHF

appartement LOT 10

3.5 pces - entrée sud
surface brute 84.00 m²
terrasse 27.00 m²
jardin 32.00 m²
prix de vente 520'000.00 CHF

appartement LOT 8

2.5 pces - entrée nord
surface brute 56.00 m²
terrasse 20.00 m²

prix de Vente 330'000.00 CHF

appartement LOT 11

2.5 pces - entrée sud
surface brute 62.00 m²
terrasse 15.00 m²
jardin 18.00 m²
prix de vente 366'000.00 CHF

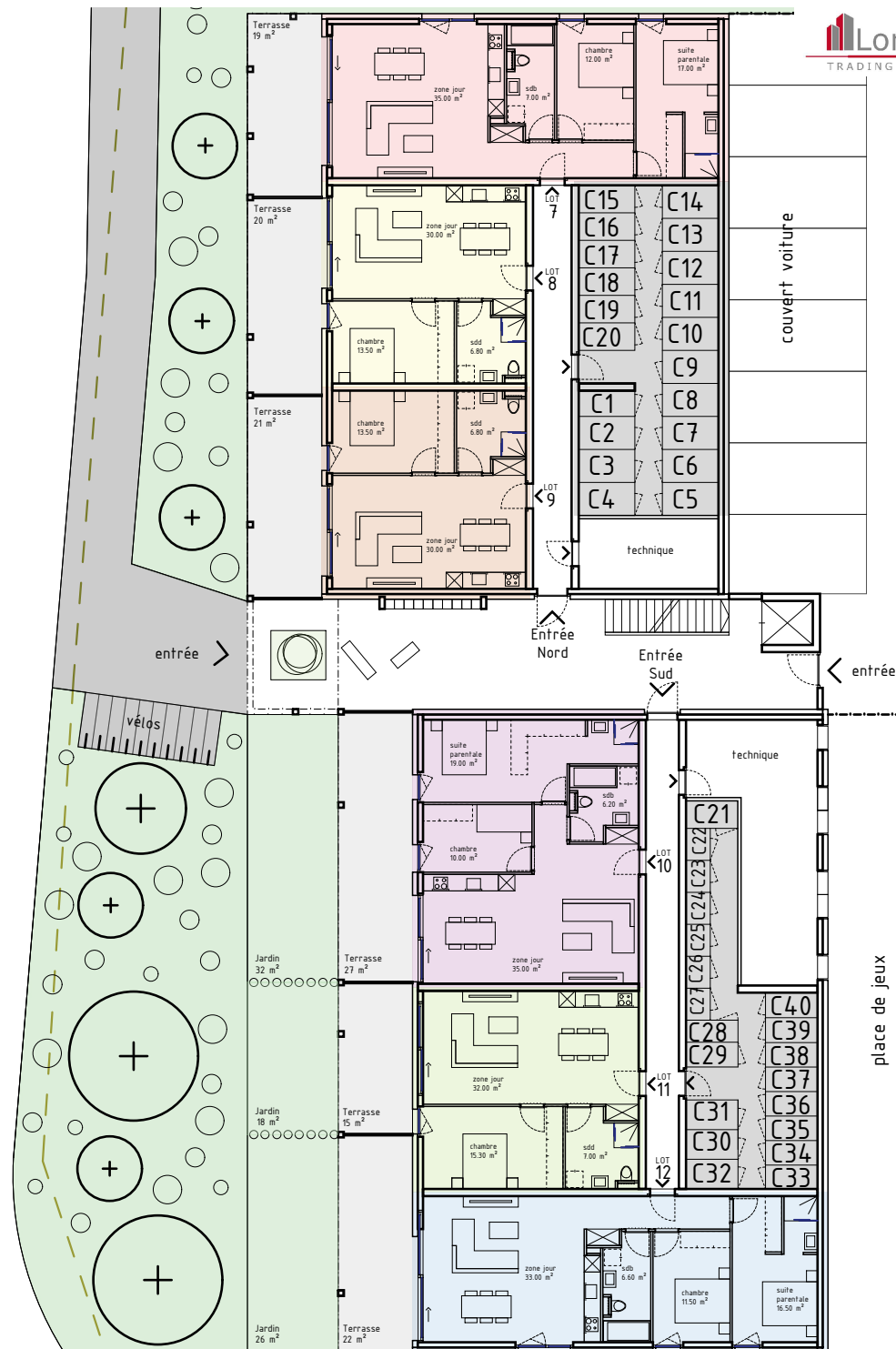
appartement LOT 9

2.5 pces - entrée nord
surface brute 58.00 m²
terrasse 21.00 m²

prix de vente 343'000.00 CHF

appartement LOT 12

3.5 - entrée sud
surface brute 88.00 m²
terrasse 22.00 m²
jardin 26.00 m²
prix de vente 521'000.00 CHF



STOA



étage 1

appartement LOT 13
3.5 pces - entrée nord
surface brute 90.00 m²
terrasse 17.00 m²
prix de vente 493'000.00 CHF

appartement LOT 18
3.5 pces - entrée sud
surface brute 84.00 m²
terrasse 25.00 m²
prix de vente 483'000.00 CHF

appartement LOT 14
2.5 pces - entrée nord
surface brute 56.00 m²
terrasse 19.00 m²
prix de vente 328'000.00 CHF

appartement LOT 19
2.5 pces - entrée sud
surface brute 62.00 m²
terrasse 15.00 m²
prix de vente 348'000.00 CHF

appartement LOT 15
2.5 pces - entrée nord
surface brute 58.00 m²
terrasse 19.00 m²
prix de vente 338'000.00 CHF

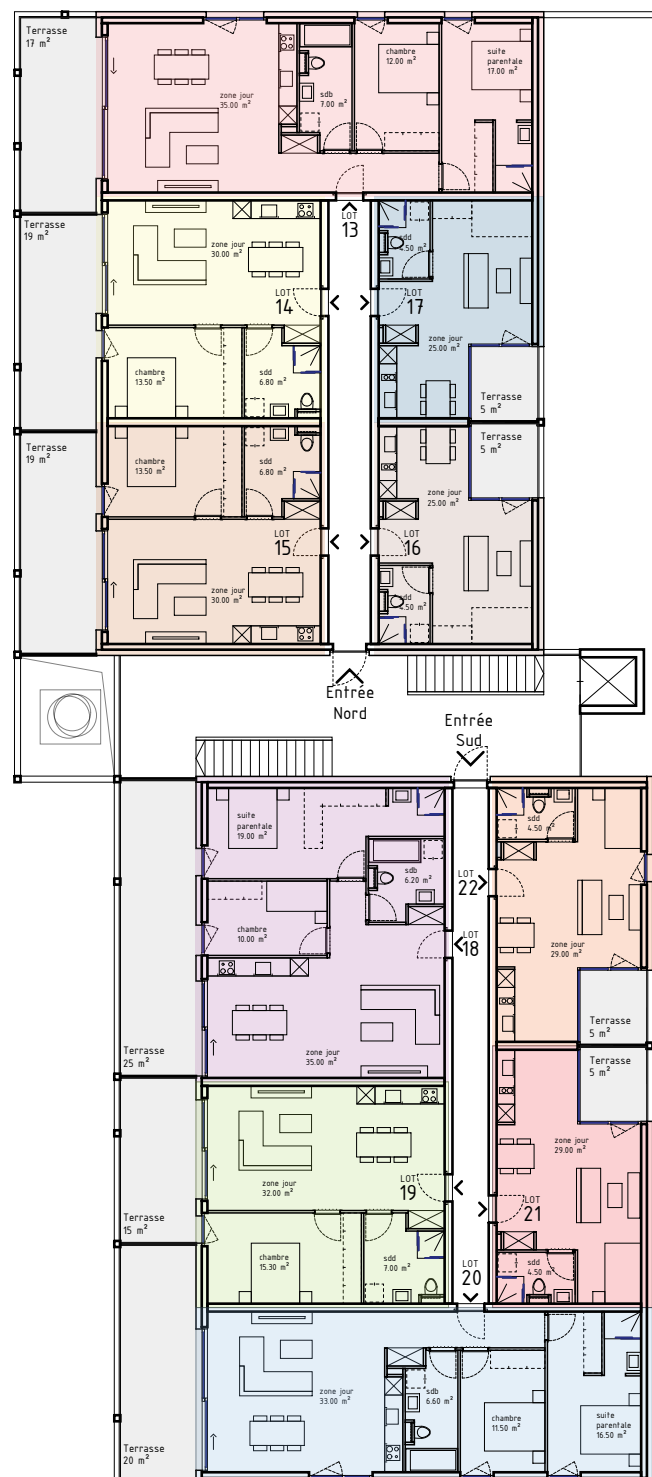
appartement LOT 20
3.5 - entrée sud
surface brute 88.00 m²
terrasse 20.00 m²
prix de vente 490'000.00 CHF

appartement LOT 16
1.5 pces - entrée nord
surface brute 37.00 m²
terrasse 5.00 m²
prix de vente 198'000.00 CHF

appartement LOT 21
1.5 pces - entrée sud
surface brute 40.00 m²
terrasse 5.00 m²
prix de vente 213'000.00 CHF

appartement LOT 17
1.5 pces - entrée nord
surface brute 36.00 m²
terrasse 5.00 m²
prix de vente 193'000.00 CHF

appartement LOT 22
1.5 - entrée sud
surface brute 41.00 m²
terrasse 5.00 m²
prix de vente 218'000.00 CHF



STOA



étage 2

appartement LOT 23
3.5 pces - entrée nord
surface brute 90.00 m²
terrasse 17.00 m²
prix de vente 493'000.00 CHF

appartement LOT 24
2.5 pces - entrée nord
surface brute 56.00 m²
terrasse 19.00 m²
prix de vente 328'000.00 CHF

appartement LOT 25
2.5 pces - entrée nord
surface brute 58.00 m²
terrasse 19.00 m²
prix de vente 338'000.00 CHF

appartement LOT 26
1.5 pces - entrée nord
surface brute 37.00 m²
terrasse 5.00 m²
prix de vente 198'000.00 CHF

appartement LOT 27
1.5 pces - entrée nord
surface brute 36.00 m²
terrasse 5.00 m²
prix de vente 193'000.00 CHF

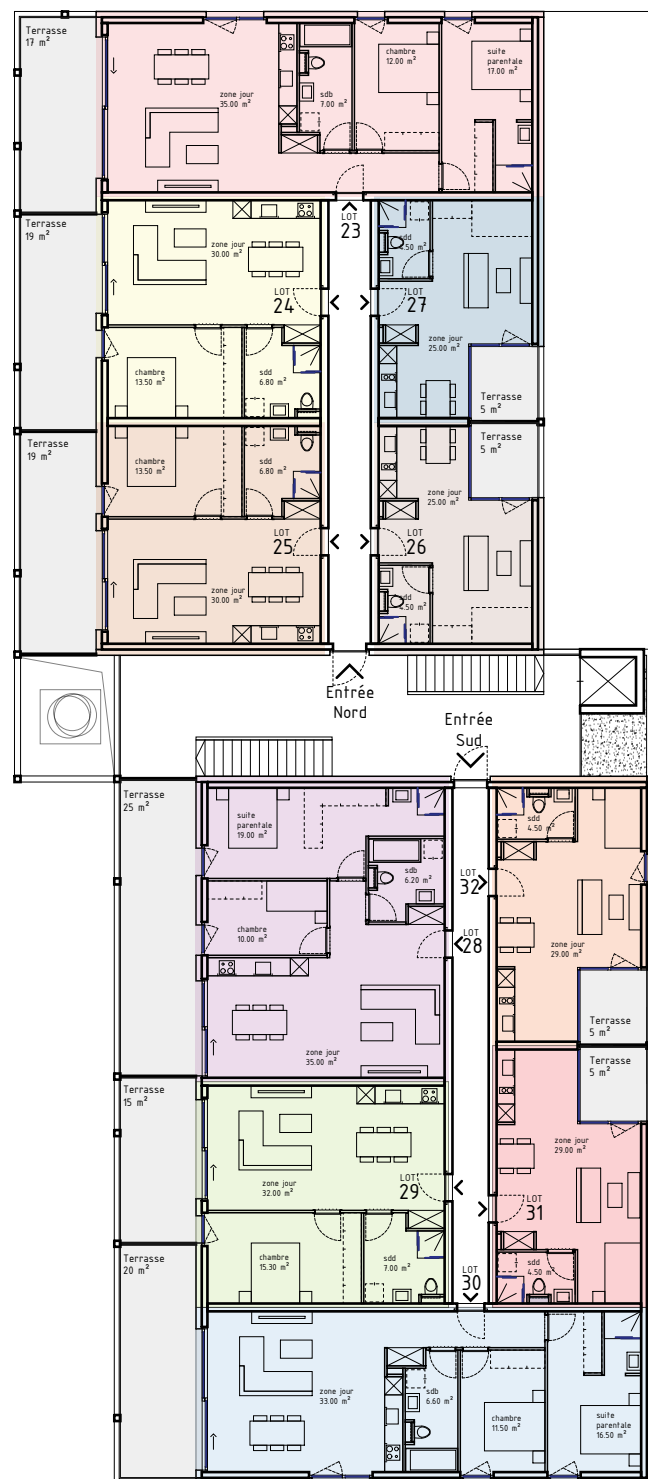
appartement LOT 28
3.5 pces - entrée sud
surface brute 84.00 m²
terrasse 25.00 m²
prix de vente 483'000.00 CHF

appartement LOT 29
2.5 pces - entrée sud
surface brute 62.00 m²
terrasse 15.00 m²
prix de vente 348'000.00 CHF

appartement LOT 30
3.5 - entrée sud
surface brute 88.00 m²
terrasse 20.00 m²
prix de vente 490'000.00 CHF

appartement LOT 31
1.5 pces - entrée sud
surface brute 40.00 m²
terrasse 5.00 m²
prix de vente 213'000.00 CHF

appartement LOT 32
1.5 - entrée sud
surface brute 41.00 m²
terrasse 5.00 m²
prix de vente 218'000.00 CHF



Le contenu de cette plaquette est non contractuel. Les illustrations sont données à titre indicatif. Le projet définitif peut être sujet à des modifications.

STOA



étage 3

appartement LOT 33

3.5 pces - entrée nord
surface brute 90.00 m²
terrasse 17.00 m²

prix de vente 493'000.00 CHF

appartement LOT 34

2.5 pces - entrée nord
surface brute 56.00 m²
terrasse 19.00 m²

prix de vente 328'000.00 CHF

appartement LOT 35

2.5 pces - entrée nord
surface brute 58.00 m²
terrasse 19.00 m²

prix de vente 338'000.00 CHF

appartement LOT 36

1.5 pces - entrée nord
surface brute 37.00 m²
terrasse 5.00 m²

prix de vente 198'000.00 CHF

appartement LOT 37

1.5 pces - entrée nord
surface brute 36.00 m²
terrasse 5.00 m²

prix de vente 193'000.00 CHF

appartement LOT 38

3.5 pces - entrée sud
surface brute 84.00 m²
terrasse 25.00 m²

prix de vente 483'000.00 CHF

appartement LOT 39

2.5 pces - entrée sud
surface brute 62.00 m²
terrasse 15.00 m²

prix de vente 348'000.00 CHF

appartement LOT 40

3.5 - entrée sud
surface brute 88.00 m²
terrasse 20.00 m²

prix de vente 490'000.00 CHF

appartement LOT 41

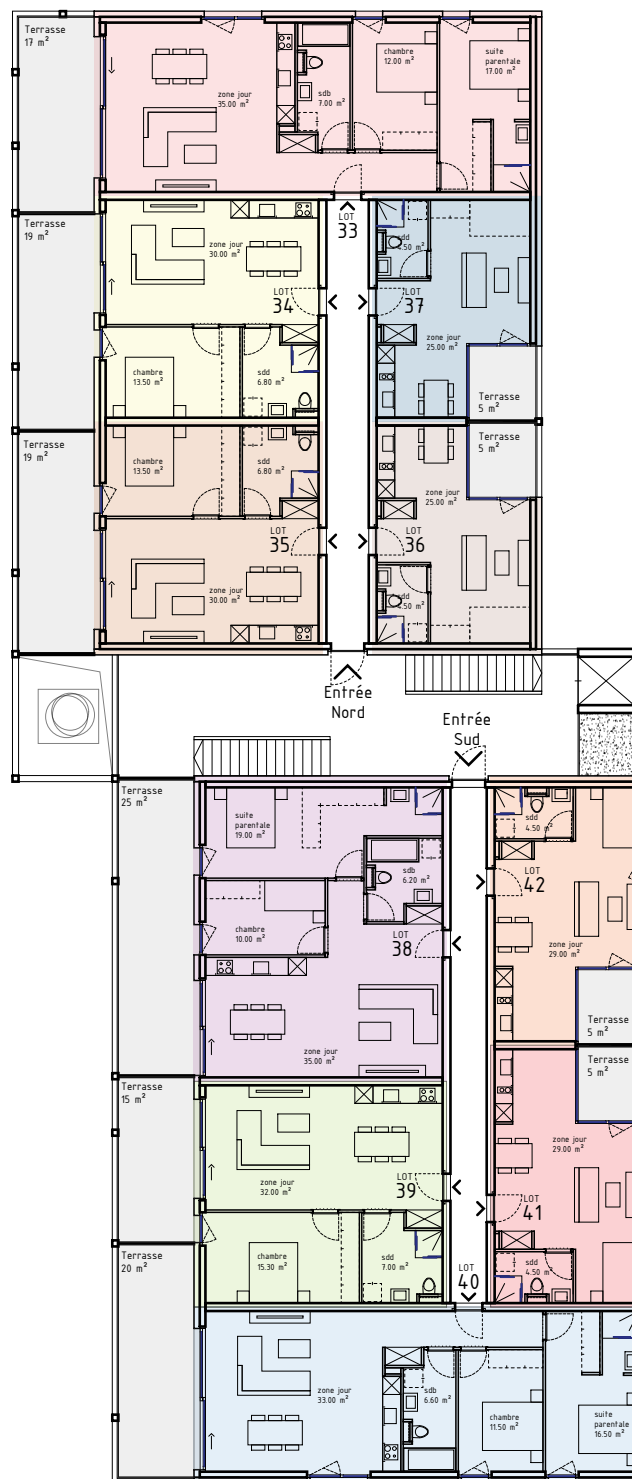
1.5 pces - entrée sud
surface brute 40.00 m²
terrasse 5.00 m²

prix de vente 213'000.00 CHF

appartement LOT 42

1.5 - entrée sud
surface brute 41.00 m²
terrasse 5.00 m²

prix de vente 218'000.00 CHF



STOA



attique

appartement LOT 43

4.5 pces - entrée nord
surface brute 116.00 m²
terrasse 71.00 m²

prix de vente 758'000.00 CHF

appartement LOT 45

2.5 pces - entrée sud
surface brute 60.00 m²
terrasse 76.00 m²

prix de vente 490'000.00 CHF

appartement LOT 44

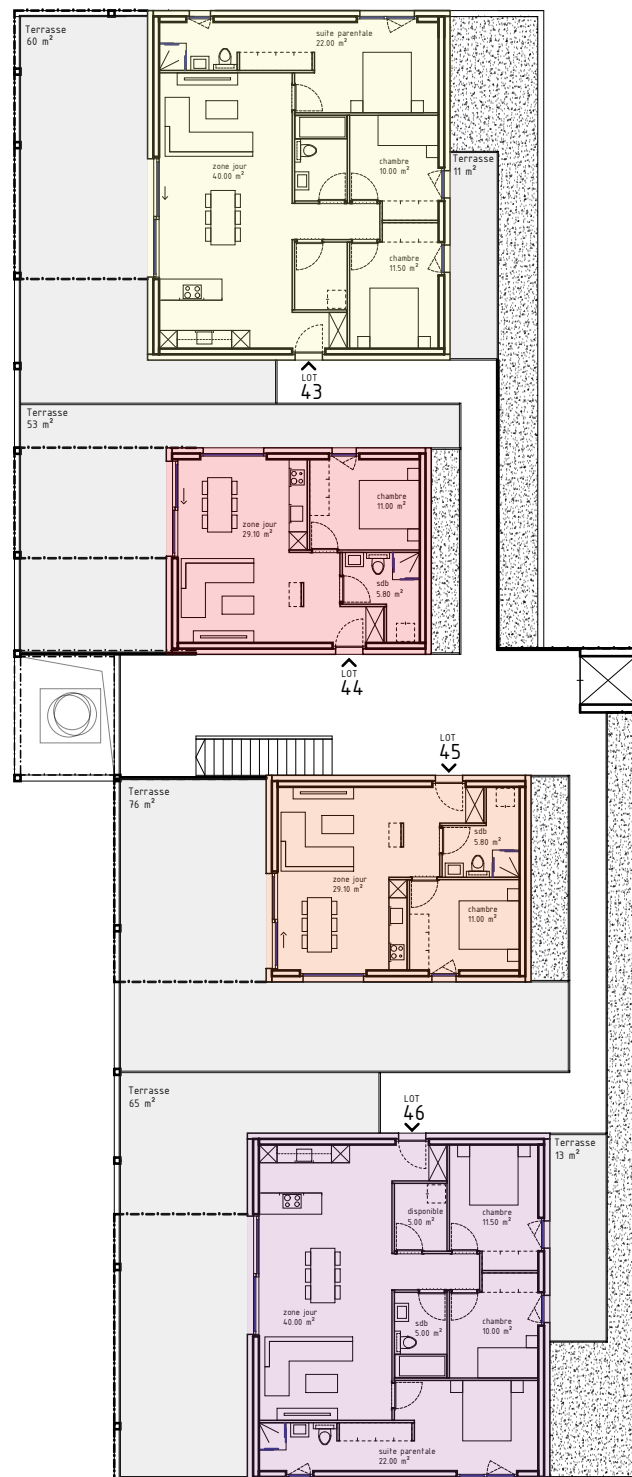
2.5 pces - entrée nord
surface brute 60.00 m²
terrasse 53.00 m²

prix de vente 433'000.00 CHF

appartement LOT 46

4.5 pces - entrée sud
surface brute 116.00 m²
terrasse 78.00 m²

prix de vente 775'000.00 CHF



plan des appartements

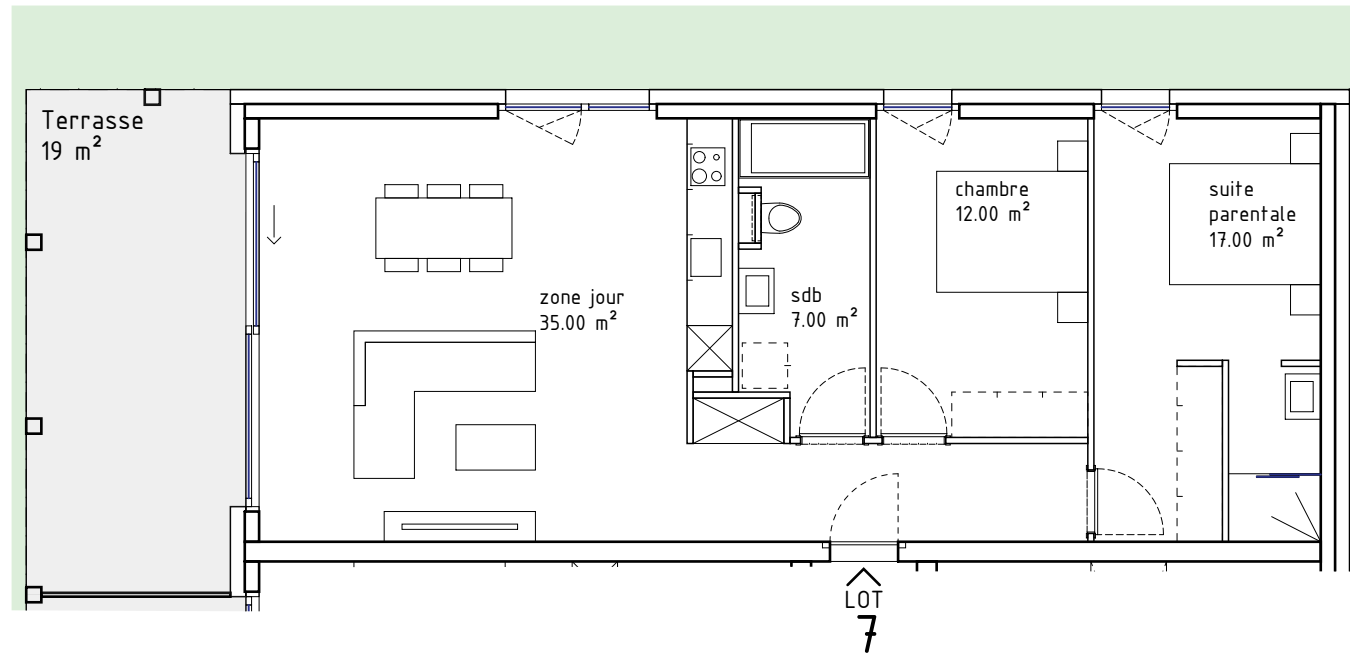
STOA

appartement LOT 7
rez-de-chaussée | entrée nord
3.5 pces

surface brute 90.00 m²
terrasse 19.00 m²
cave C1

prix de vente 498'000.00 CHF

en sus. du prix de vente
place de parc
attribution de base PE1/PC12



STOA

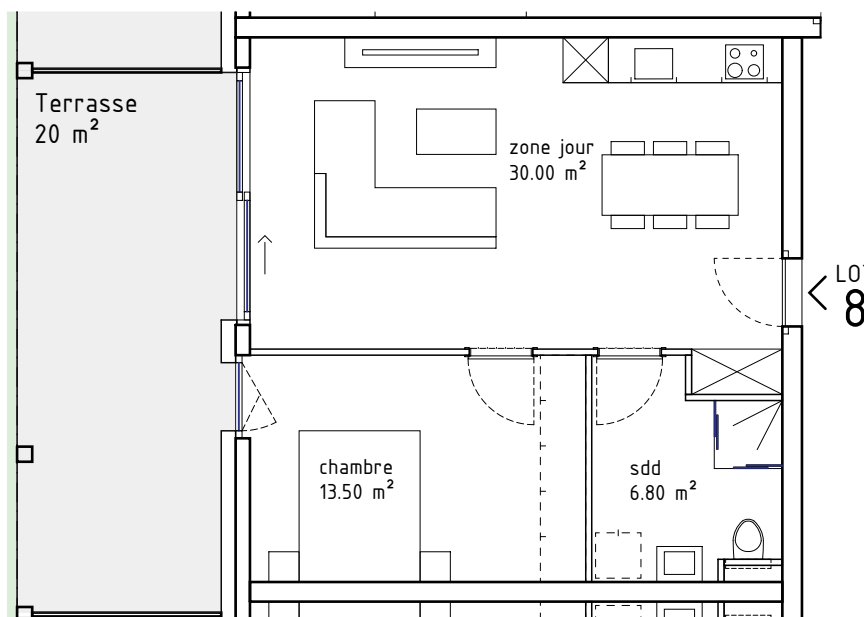
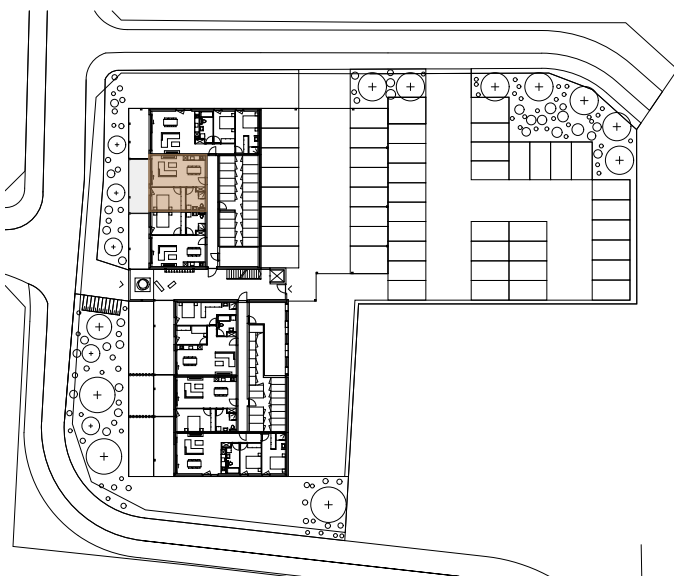
appartement LOT 8

rez-de-chaussée | entrée nord
2.5 pces

surface brute 56.00 m²
terrasse 20.00 m²
cave C2

en sus. du prix de vente
place de parc
attribution de base PE3

prix de vente 330'000.00 CHF



STOA

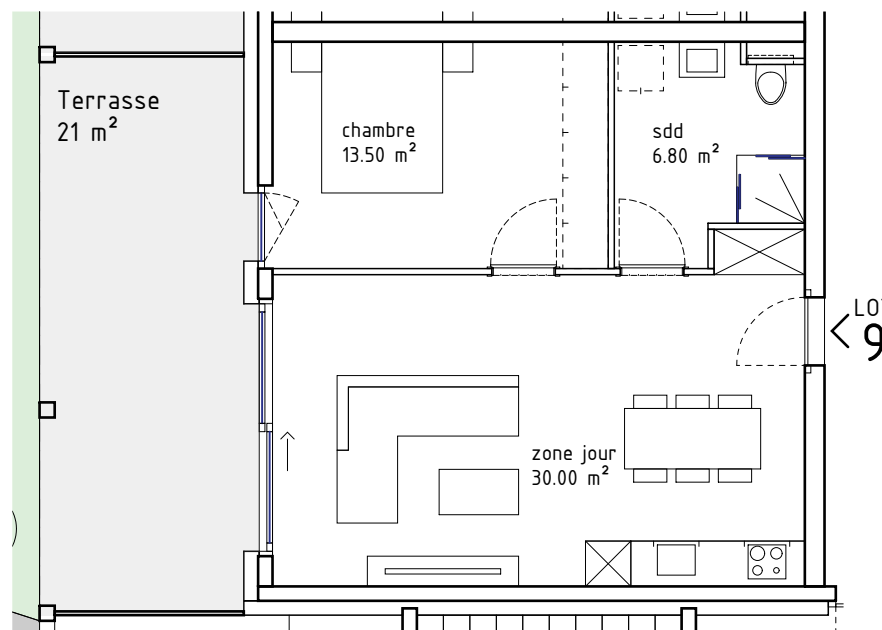
appartement LOT 9

rez-de-chaussée | entrée nord
2.5 pces

surface brute 58.00 m²
terrasse 21.00 m²
cave C3

prix de vente 343'000.00 CHF

en sus. du prix de vente
place de parc
attribution de base PE4



STOA

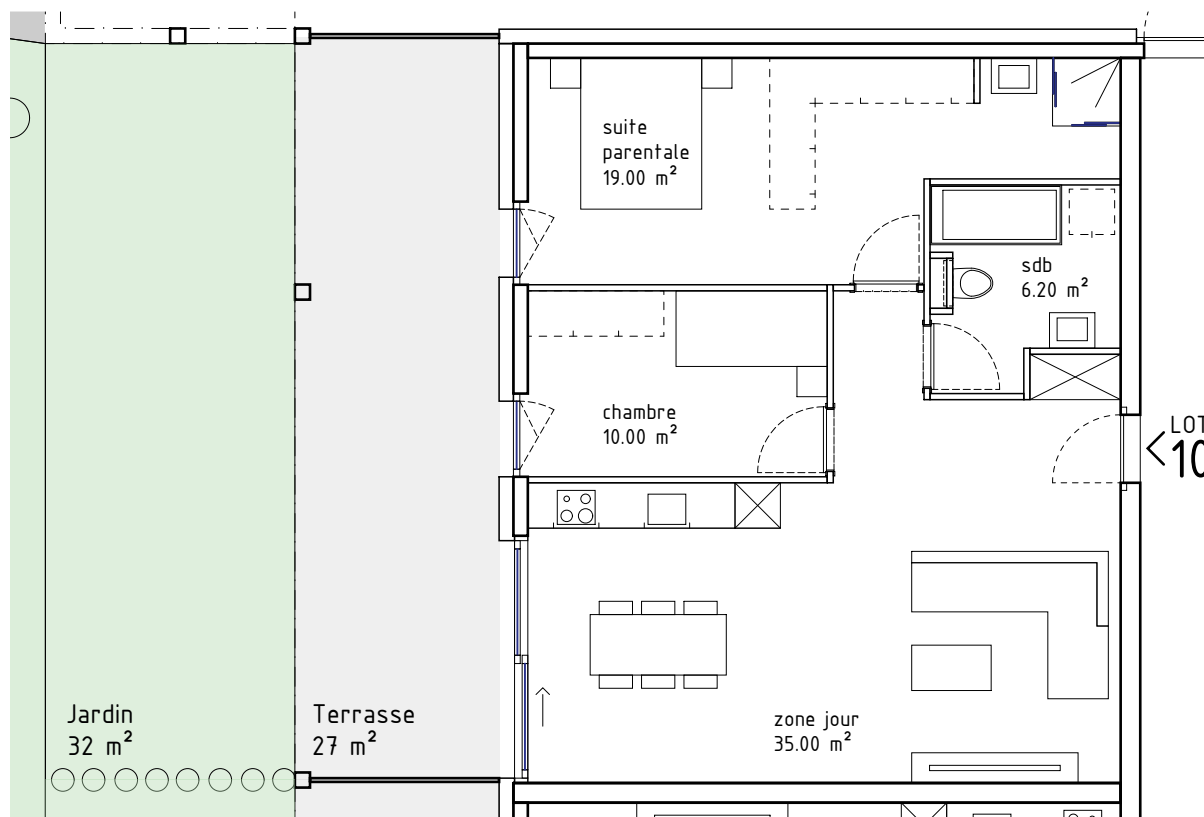
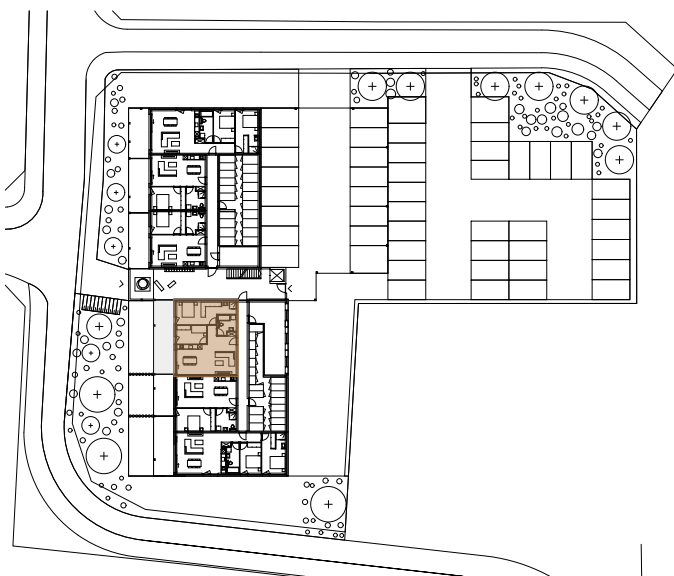
appartement LOT 10

rez-de-chaussée | entrée sud
3.5 pces

surface brute 84.00 m²
terrasse 27.00 m²
jardin 32.00 m²
cave C21

en sus. du prix de vente
place de parc
attribution de base PC6

prix de vente 520'000.00 CHF



STOA

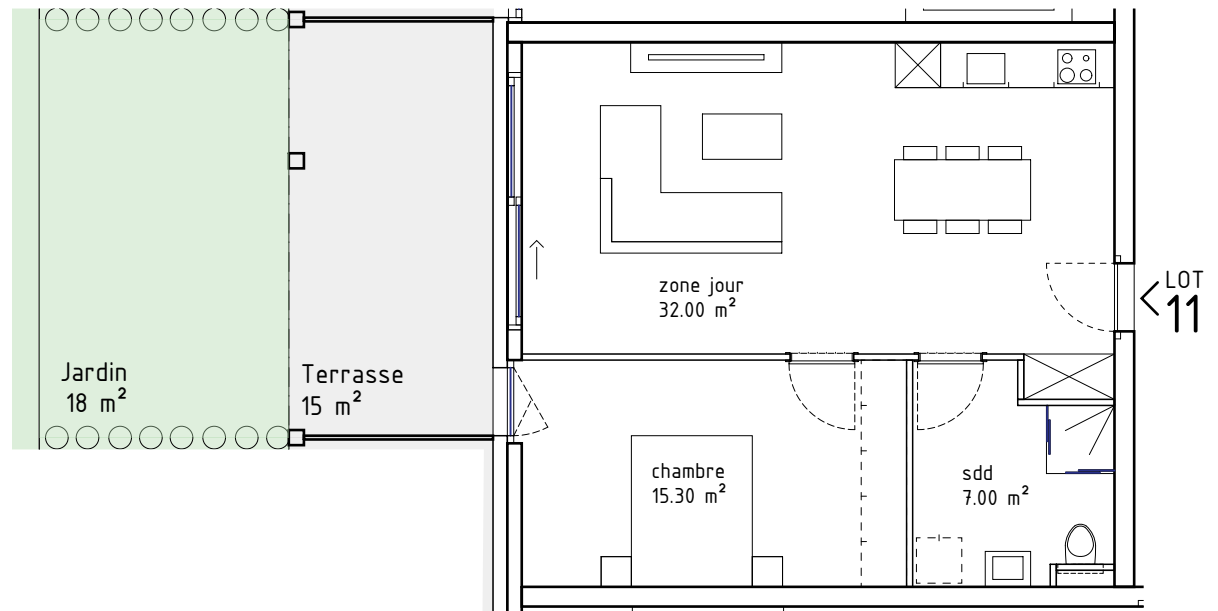
appartement LOT 11

rez-de-chaussée | entrée sud
2.5 pces

surface brute 62.00 m²
terrasse 15.00 m²
jardin 18.00 m²
cave C33

en sus. du prix de vente
place de parc
attribution de base PE6

prix de vente 366'000.00 CHF



STOA

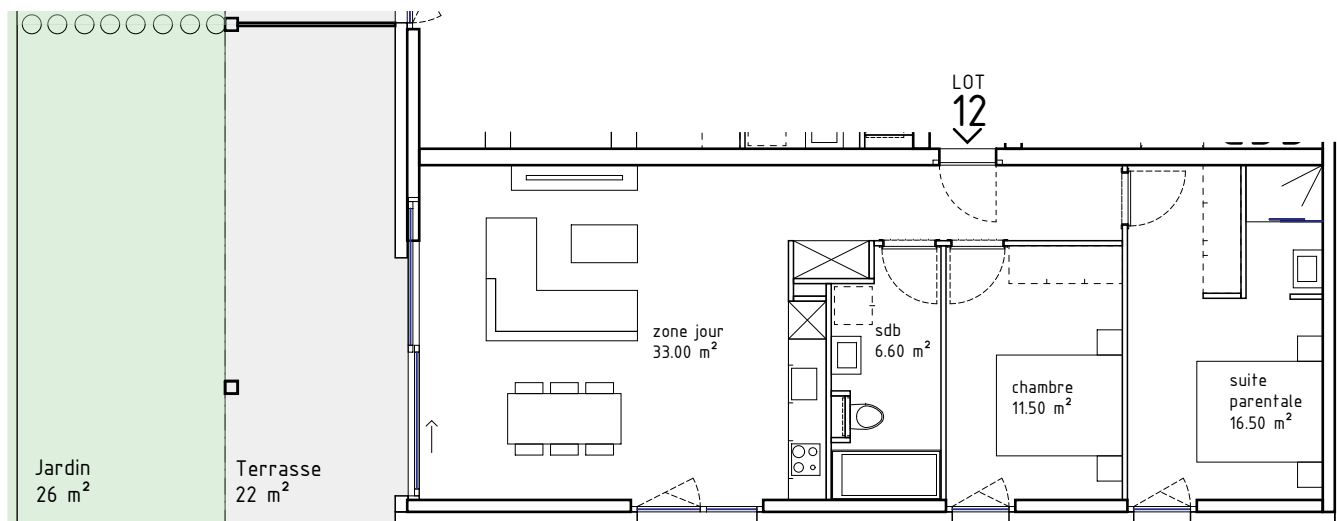
appartement LOT 12

rez-de-chaussée | entrée sud
3.5 pces

surface brute 88.00 m²
terrasse 22.00 m²
jardin 26.00 m²
cave C30

en sus. du prix de vente
place de parc
attribution de base PC5

prix de vente 521'000.00 CHF



STOA

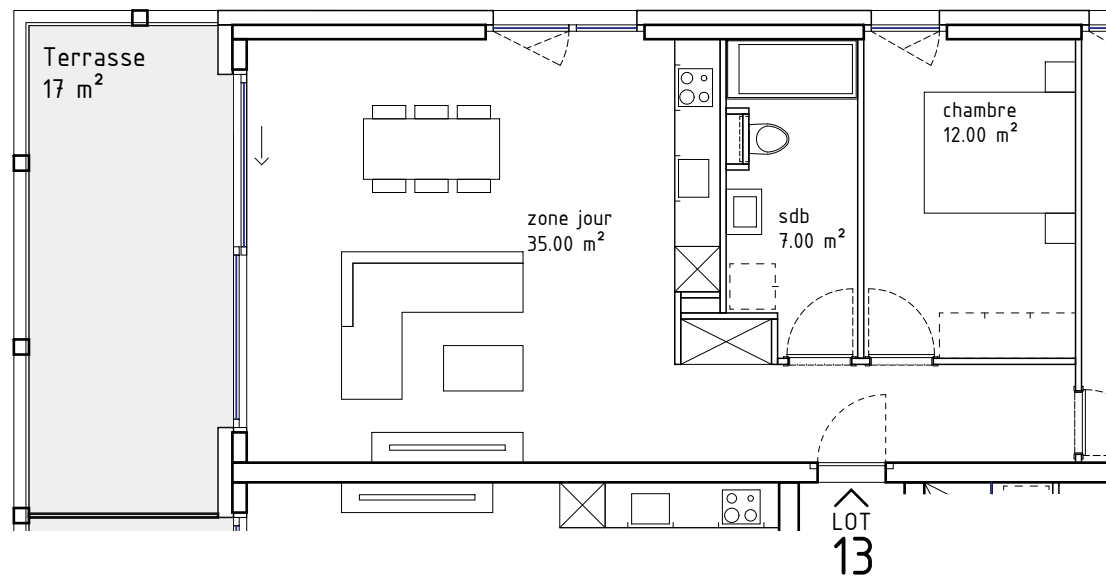
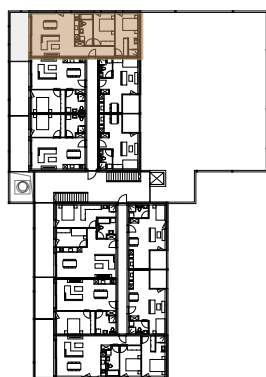
appartement LOT 13

étage 1 | entrée nord
3.5 pces

surface brute 90.00 m²
terrasse 17.00 m²
cave C6

en sus. du prix de vente
place de parc
attribution de base PE2/PC4

prix de vente 493'000.00 CHF



STOA

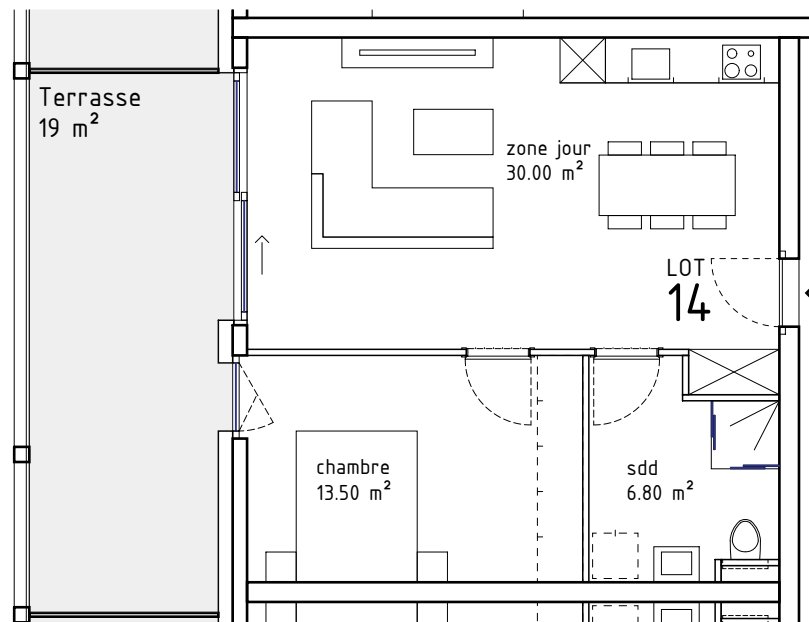
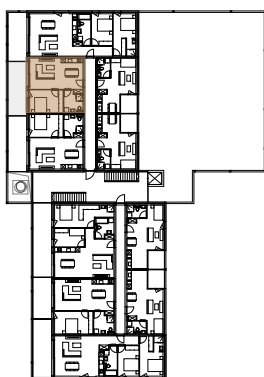
appartement LOT 14

étage 1 | entrée nord
2.5 pces

surface brute 56.00 m²
terrasse 19.00 m²
cave C7

en sus. du prix de vente
place de parc
attribution de base PE5

prix de vente 328'000.00 CHF



STOA

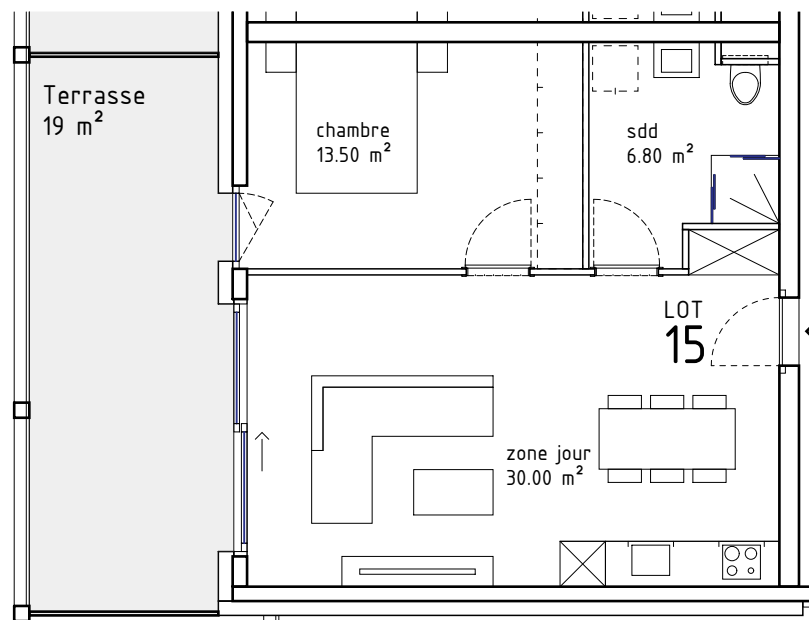
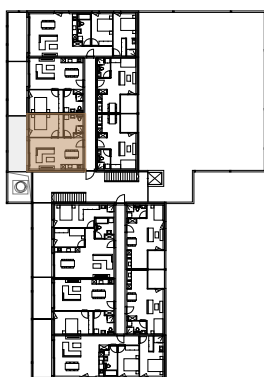
appartement LOT 15

étage 1 | entrée nord
2.5 pces

surface brute 58.00 m²
terrasse 19.00 m²
cave C8

en sus. du prix de vente
place de parc
attribution de base PE11

prix de vente 338'000.00 CHF



STOA

appartement LOT 16

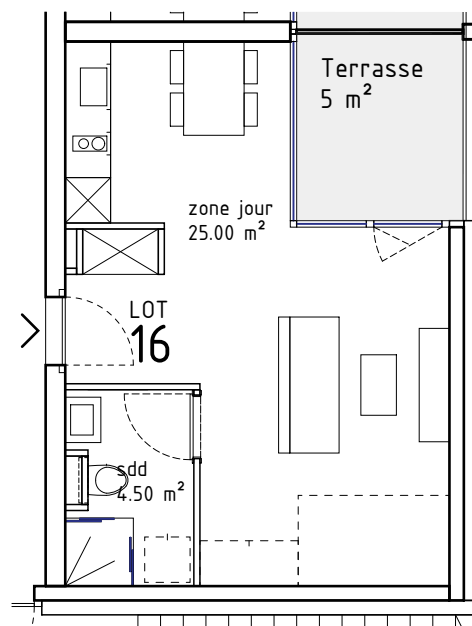
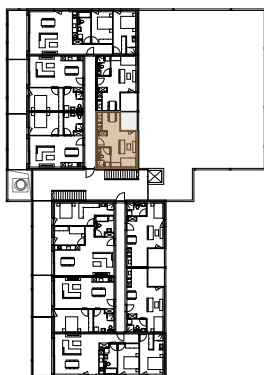
étage 1 | entrée nord
1.5 pces

surface brute 37.00 m²
terrasse 5.00 m²
cave C20

en sus. du prix de vente
place de parc
attribution de base

PE19

prix de vente 198'000.00 CHF



STOA

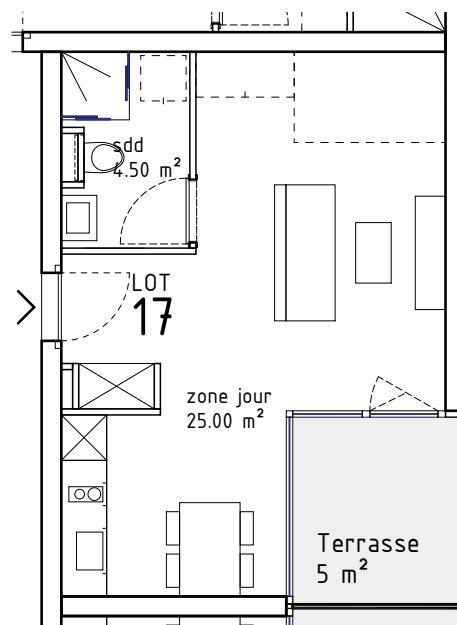
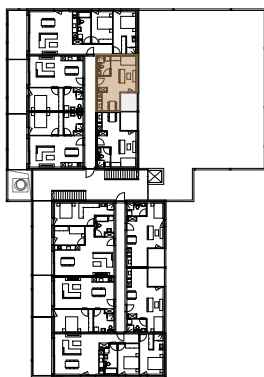
appartement LOT 17

étage 1 | entrée nord
1.5 pces

surface brute 36.00 m²
terrasse 5.00 m²
cave C15

en sus. du prix de vente
place de parc
attribution de base PE20

prix de vente 193'000.00 CHF



STOA

appartement LOT 18

étage 1 | entrée sud

3.5 pces

surface brute 84.00 m²

terrasse 25.00 m²

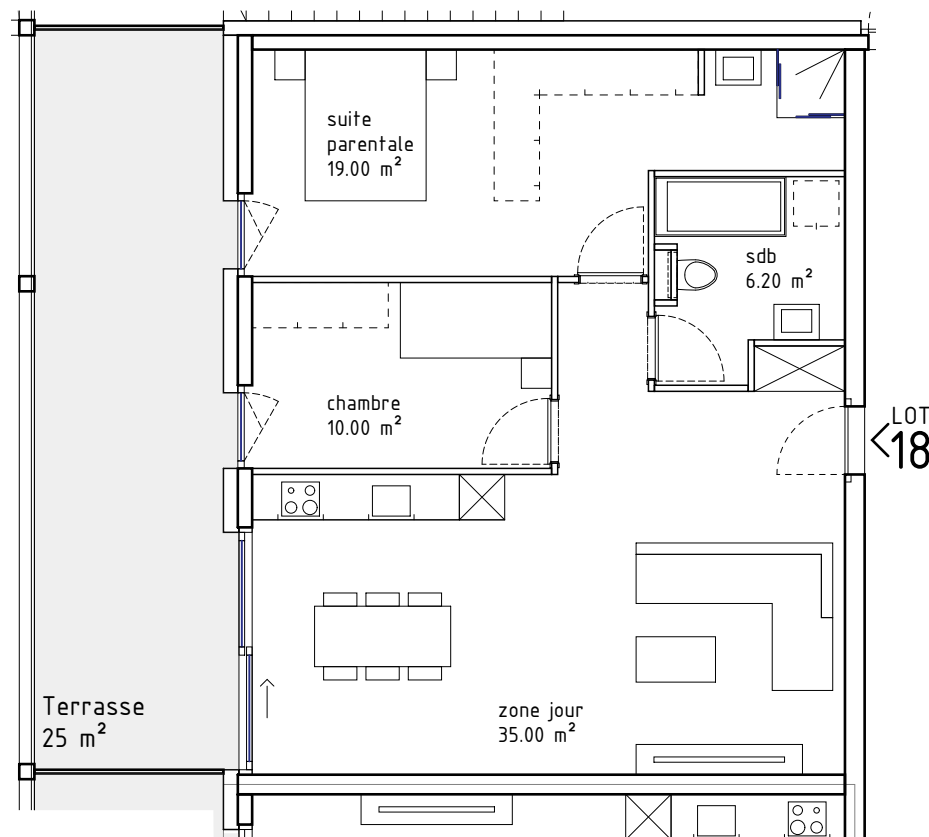
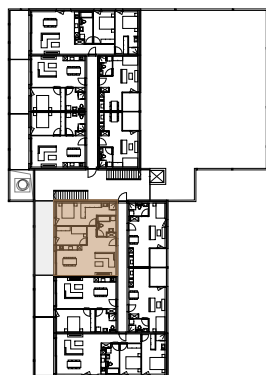
cave C34

prix de vente 483'000.00 CHF

en sus. du prix de vente

place de parc

attribution de base PC3



STOA

appartement LOT 19

étage 1 | entrée sud

2.5 pces

surface brute 62.00 m²

terrasse 15.00 m²

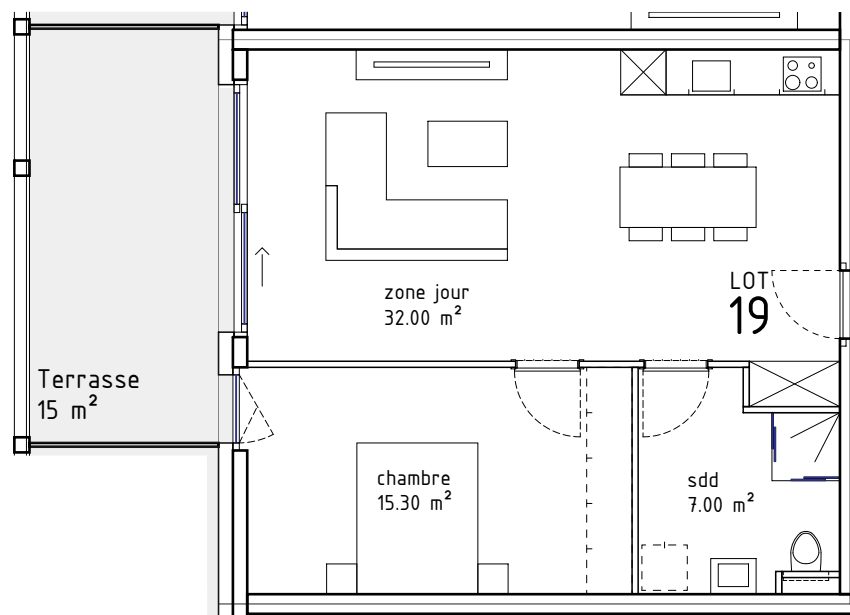
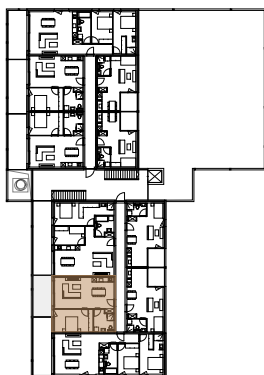
cave C28

prix de vente 348'000.00 CHF

en sus. du prix de vente

place de parc

attribution de base PE12



STOA

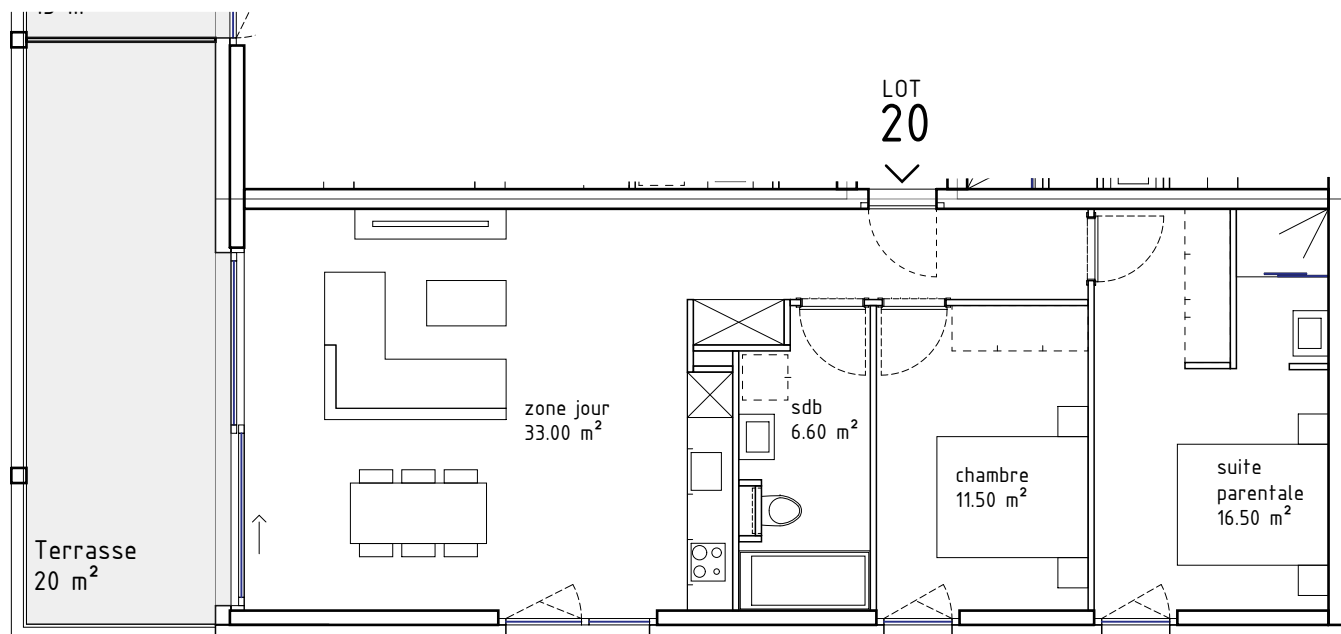
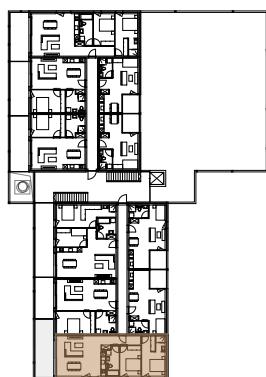
appartement LOT 20

étage 1 | entrée sud
3.5 pces

surface brute 88.00 m²
terrasse 20.00 m²
cave C29

en sus. du prix de vente
place de parc
attribution de base PC13

prix de vente 490'000.00 CHF



STOA

appartement LOT 21

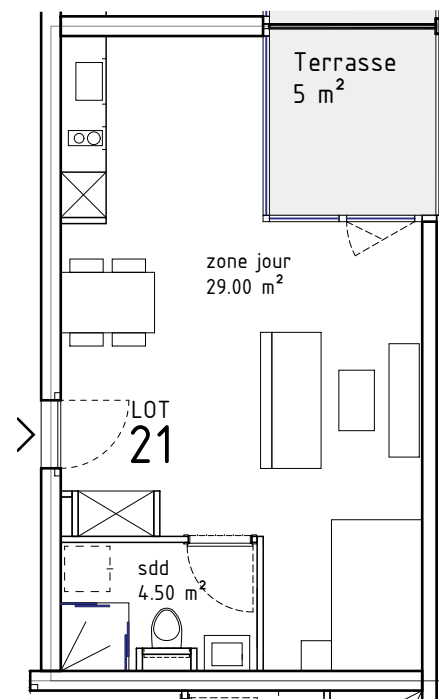
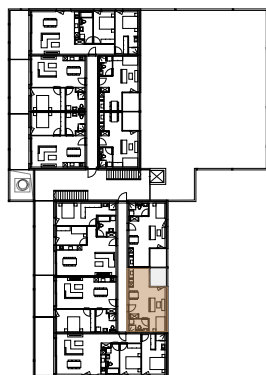
étage 1 | entrée sud
1.5 pces

surface brute 40.00 m²
terrasse 5.00 m²
cave C22

prix de vente 213'000.00 CHF

en sus. du prix de vente
place de parc
attribution de base

PE21



STOA

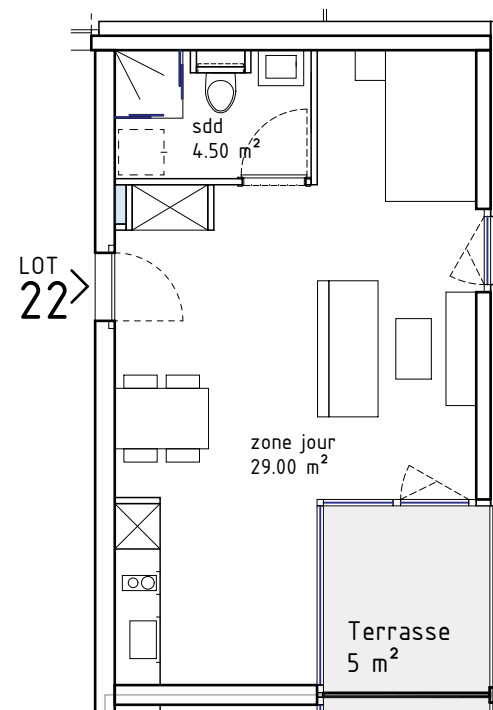
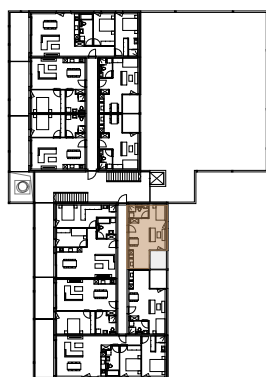
appartement LOT 22

étage 1 | entrée sud
1.5 pces

surface brute 41.00 m²
terrasse 5.00 m²
cave C23

prix de vente 218'000.00 CHF

en sus. du prix de vente
place de parc
attribution de base PE22



STOA

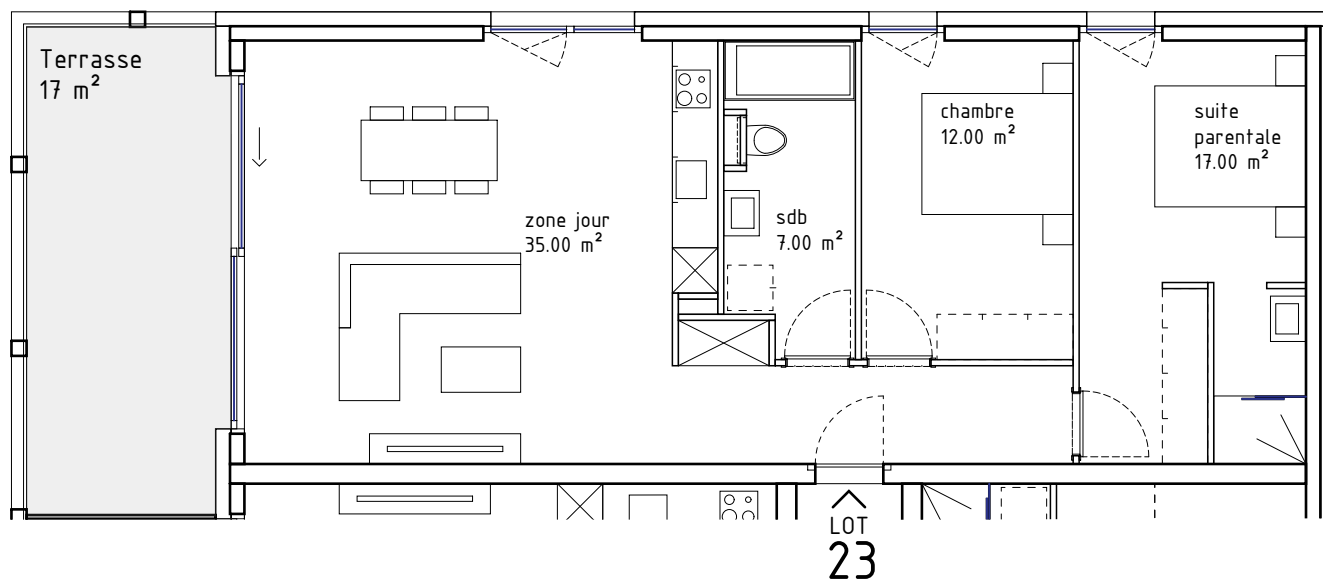
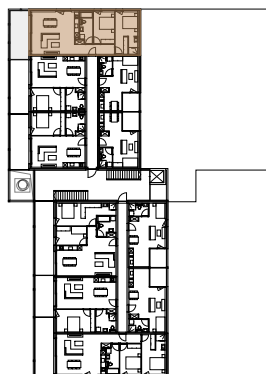
appartement LOT 23

étage 2 | entrée nord
3.5 pces

surface brute 90.00 m²
terrasse 17.00 m²
cave C9

en sus. du prix de vente
place de parc
attribution de base PE9/PC14

prix de vente 493'000.00 CHF



STOA

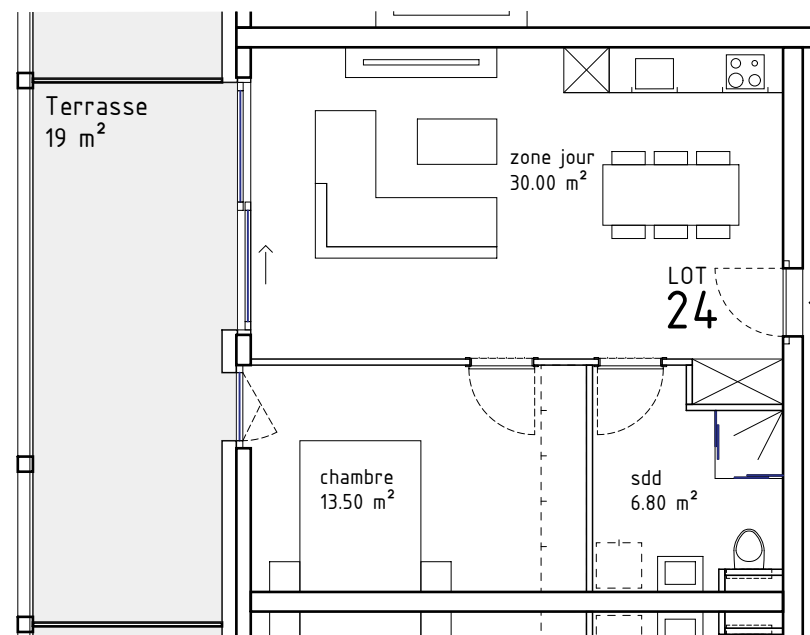
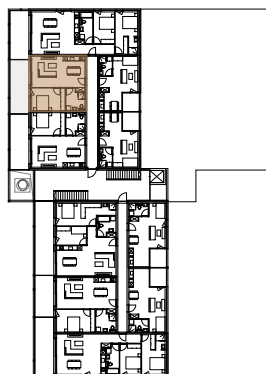
appartement LOT 24

étage 2 | entrée nord
2.5 pces

surface brute 56.00 m²
terrasse 19.00 m²
cave C10

en sus. du prix de vente
place de parc
attribution de base PE13

prix de vente 328'000.00 CHF



STOA

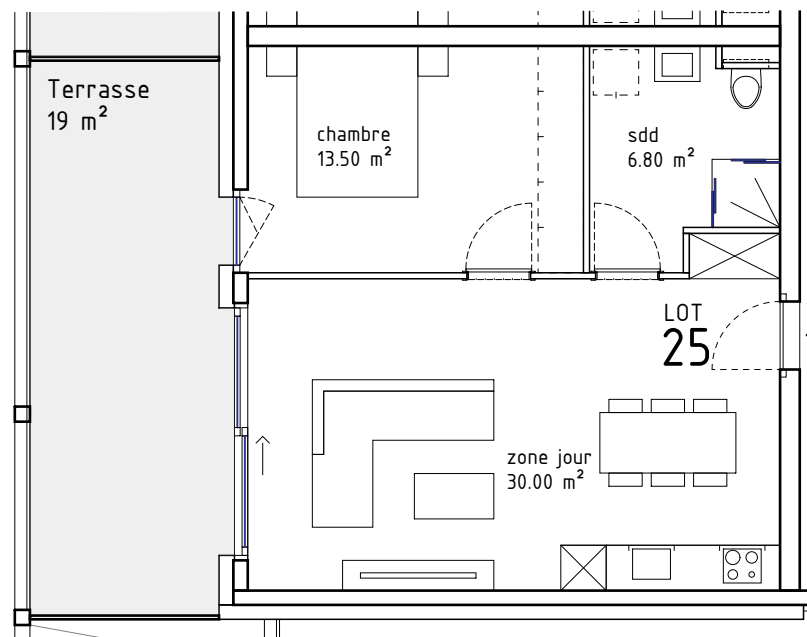
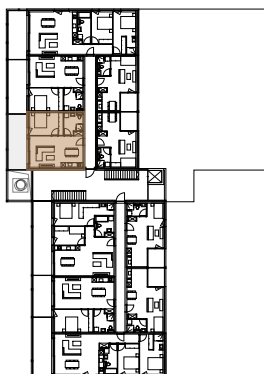
appartement LOT 25

étage 2 | entrée nord
2.5 pces

surface brute 58.00 m²
terrasse 19.00 m²
cave C11

en sus. du prix de vente
place de parc
attribution de base PE14

prix de vente 338'000.00 CHF



STOA

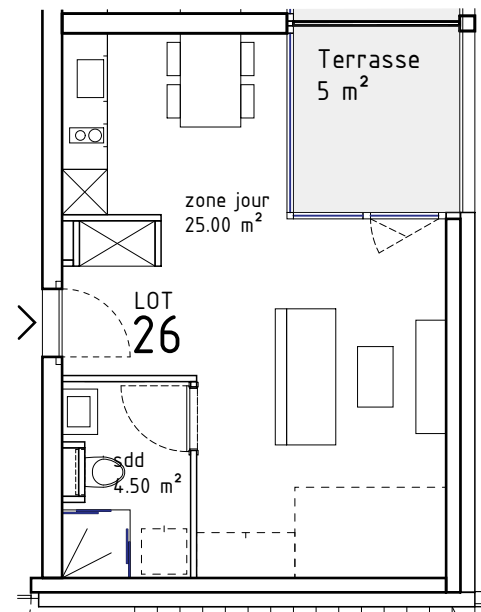
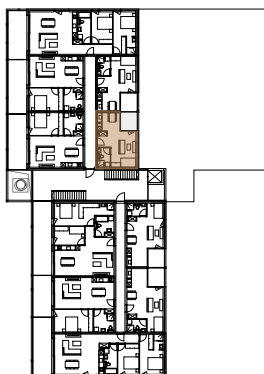
appartement LOT 26

étage 2 | entrée nord
1.5 pces

surface brute 37.00 m²
terrasse 5.00 m²
cave C16

en sus. du prix de vente
place de parc
attribution de base PE23

prix de vente 198'000.00 CHF



STOA

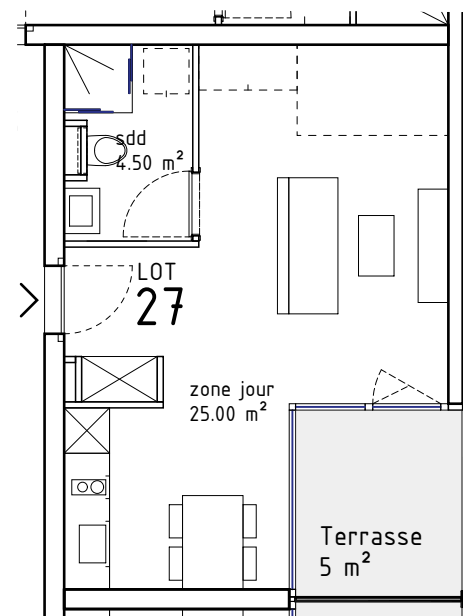
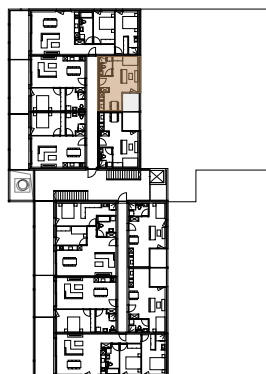
appartement LOT 27

étage 2 | entrée nord
1.5 pces

surface brute 36.00 m²
terrasse 5.00 m²
cave C17

en sus. du prix de vente
place de parc
attribution de base PE24

prix de vente 193'000.00 CHF



STOA

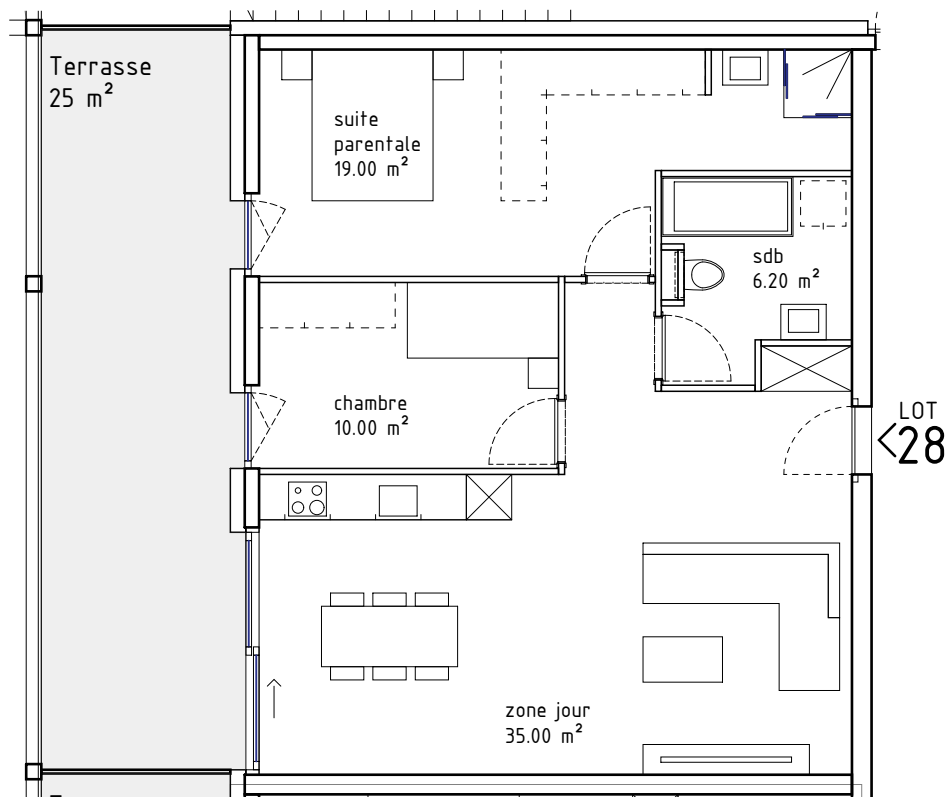
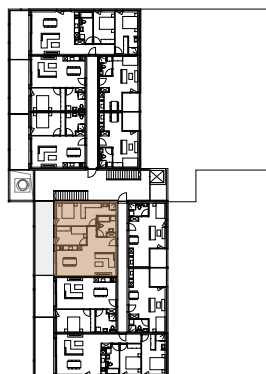
appartement LOT 28

étage 2 | entrée sud
3.5 pces

surface brute 84.00 m²
terrasse 25.00 m²
cave C35

prix de vente 483'000.00 CHF

en sus. du prix de vente
place de parc
attribution de base PC2



STOA

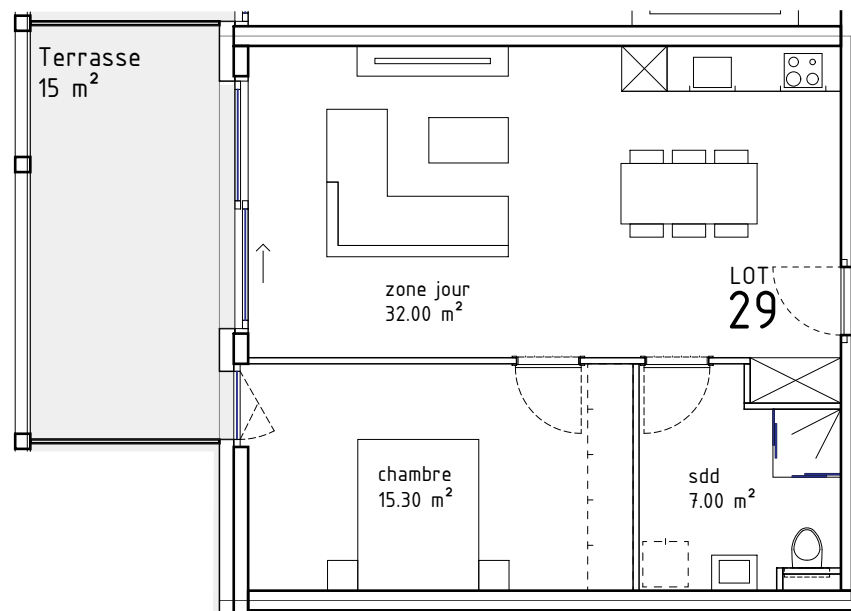
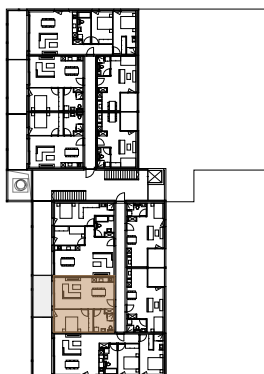
appartement LOT 29

étage 2 | entrée sud
2.5 pces

surface brute 62.00 m²
terrasse 15.00 m²
cave C36

en sus. du prix de vente
place de parc
attribution de base PE15

prix de vente 348'000.00 CHF



STOA

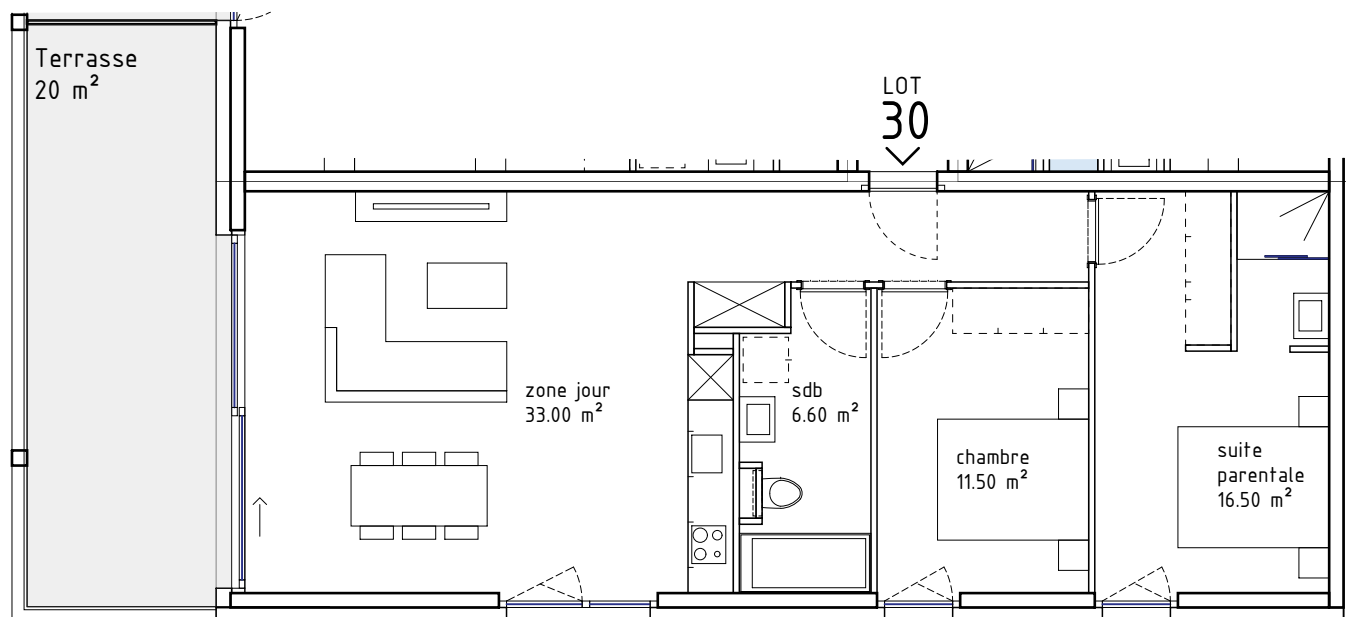
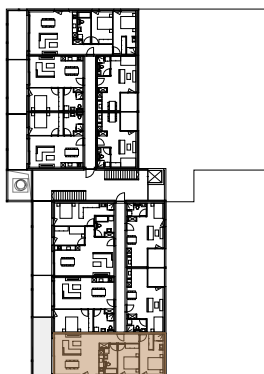
appartement LOT 30

étage 2 | entrée sud
3.5 pces

surface brute 88.00 m²
terrasse 20.00 m²
cave C39

en sus. du prix de vente
place de parc
attribution de base PC15

prix de vente 490'000.00 CHF



STOA

appartement LOT 31

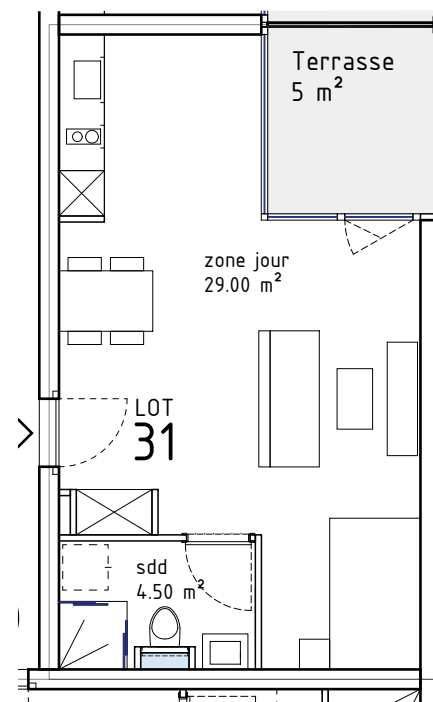
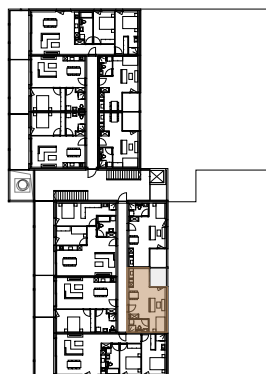
étage 2 | entrée sud
1.5 pces

surface brute 40.00 m²
terrasse 5.00 m²
cave C24

prix de vente 213'000.00 CHF

en sus. du prix de vente
place de parc
attribution de base

PE25



STOA

appartement LOT 32

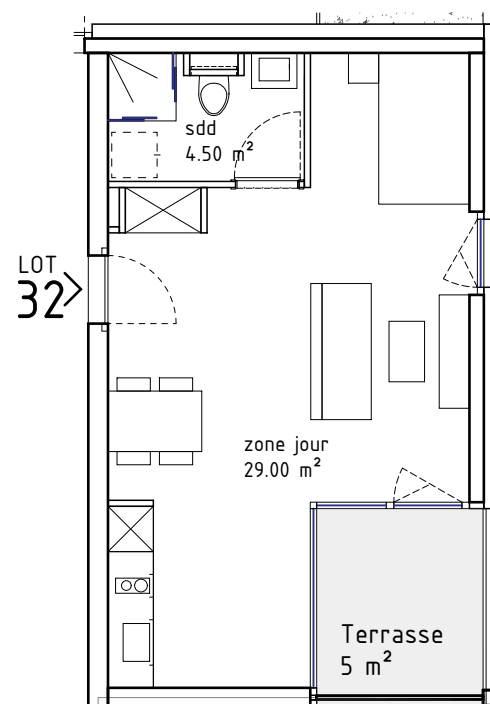
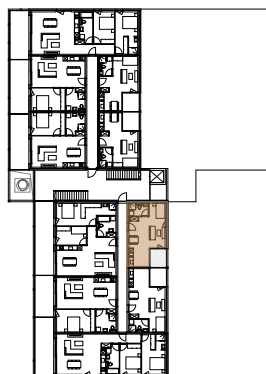
étage 2 | entrée sud
1.5 pces

surface brute 41.00 m²
terrasse 5.00 m²
cave C25

prix de vente 218'000.00 CHF

en sus. du prix de vente
place de parc
attribution de base

PE26



STOA

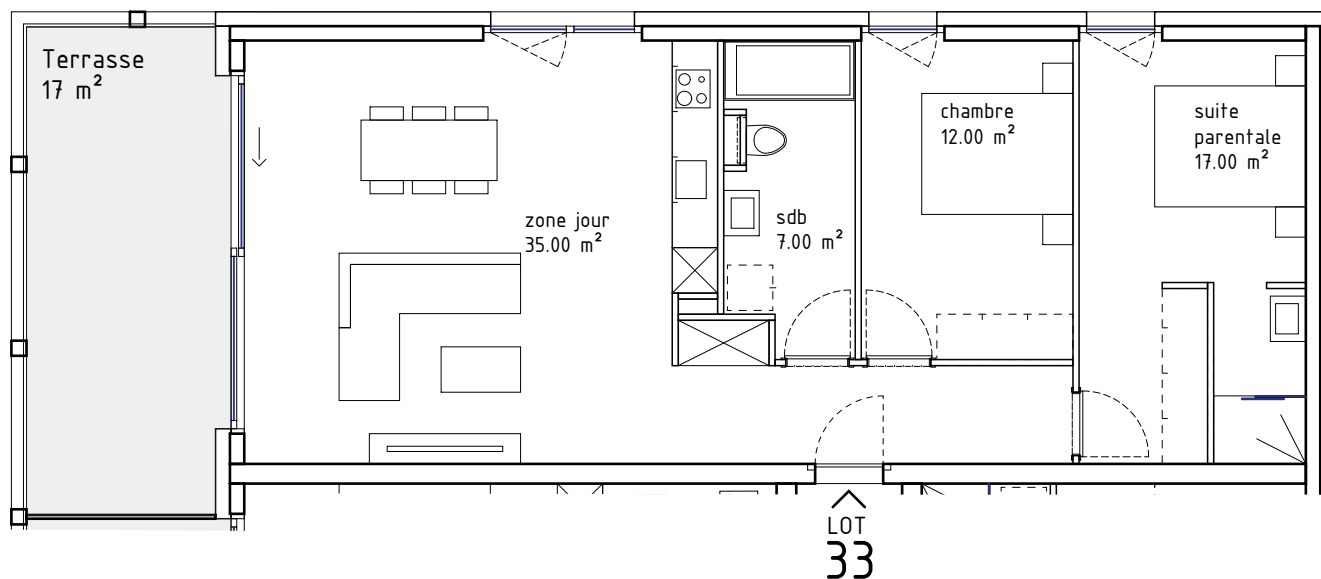
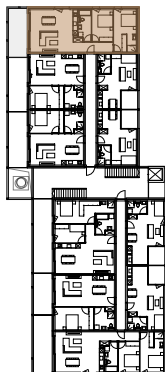
appartement LOT 33

étage 3 | entrée nord
3.5 pces

surface brute 90.00 m²
terrasse 17.00 m²
cave C12

en sus. du prix de vente
place de parc
attribution de base PE8/PC1

prix de vente 493'000.00 CHF



STOA

appartement LOT 34

étage 3 | entrée nord

2.5 pces

surface brute 56.00 m²

terrasse 19.00 m²

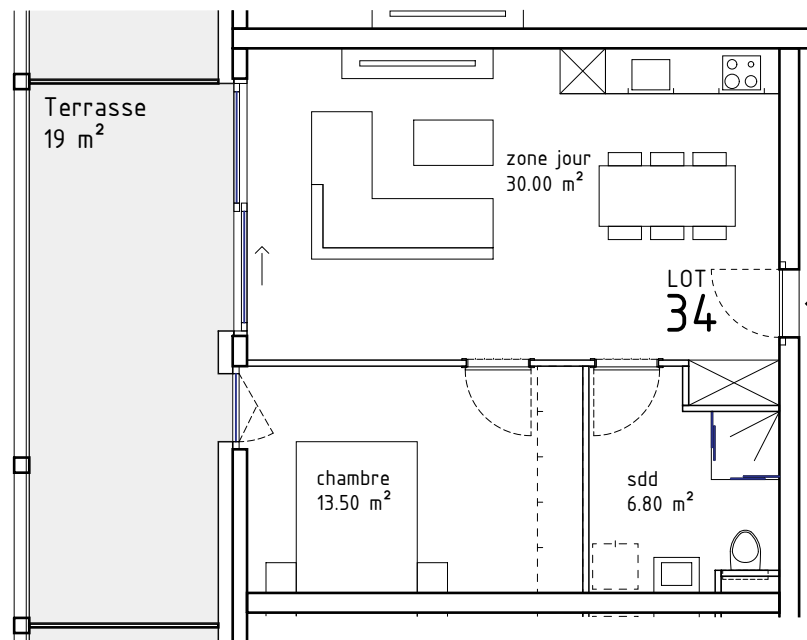
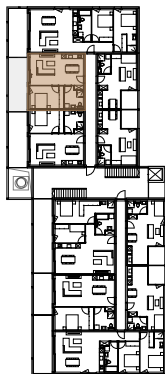
cave C13

prix de vente 328'000.00 CHF

en sus. du prix de vente

place de parc

attribution de base PE16



STOA

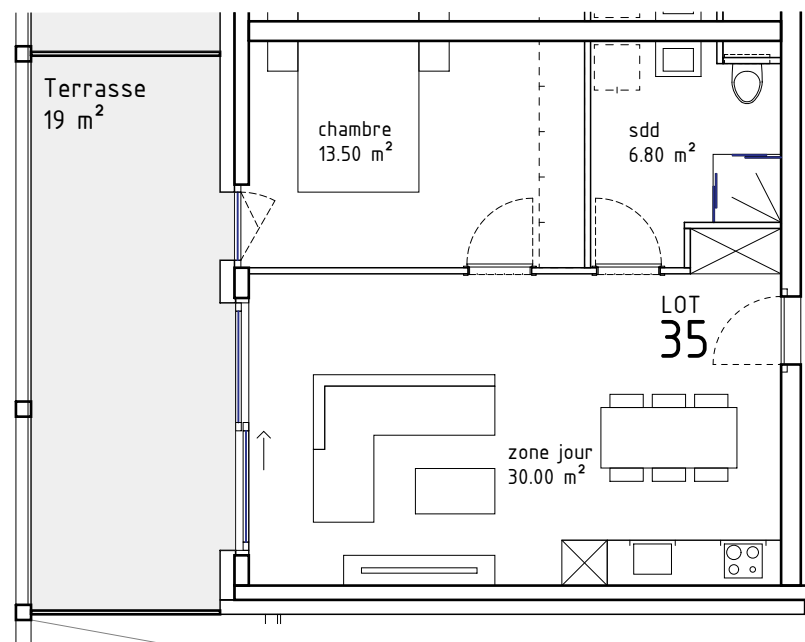
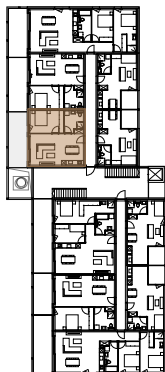
appartement LOT 35

étage 3 | entrée nord
2.5 pces

surface brute 58.00 m²
terrasse 19.00 m²
cave C14

en sus. du prix de vente
place de parc
attribution de base PE17

prix de vente 338'000.00 CHF



STOA

appartement LOT 36

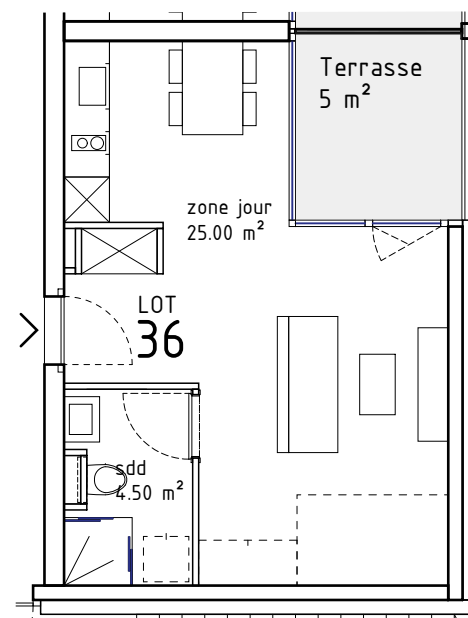
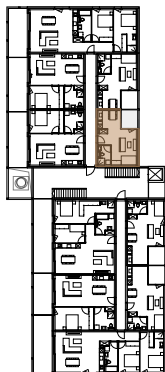
étage 3 | entrée nord
1.5 pces

surface brute 37.00 m²
terrasse 5.00 m²
cave C18

prix de vente 198'000.00 CHF

en sus. du prix de vente
place de parc
attribution de base

PE27



STOA

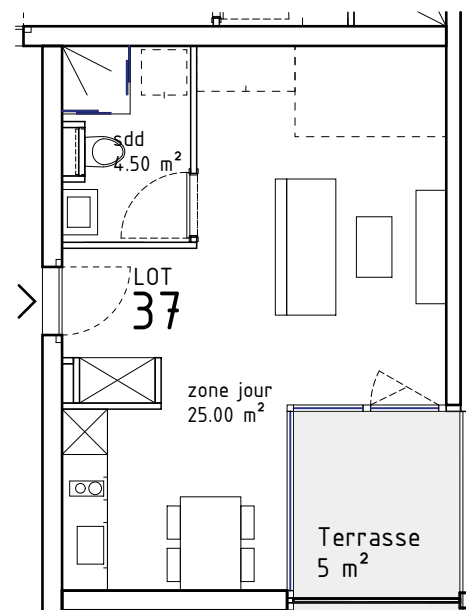
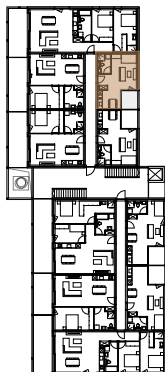
appartement LOT 37

étage 3 | entrée nord
1.5 pces

surface brute 36.00 m²
terrasse 5.00 m²
cave C19

prix de vente 193'000.00 CHF

en sus. du prix de vente
place de parc
attribution de base PE28



STOA

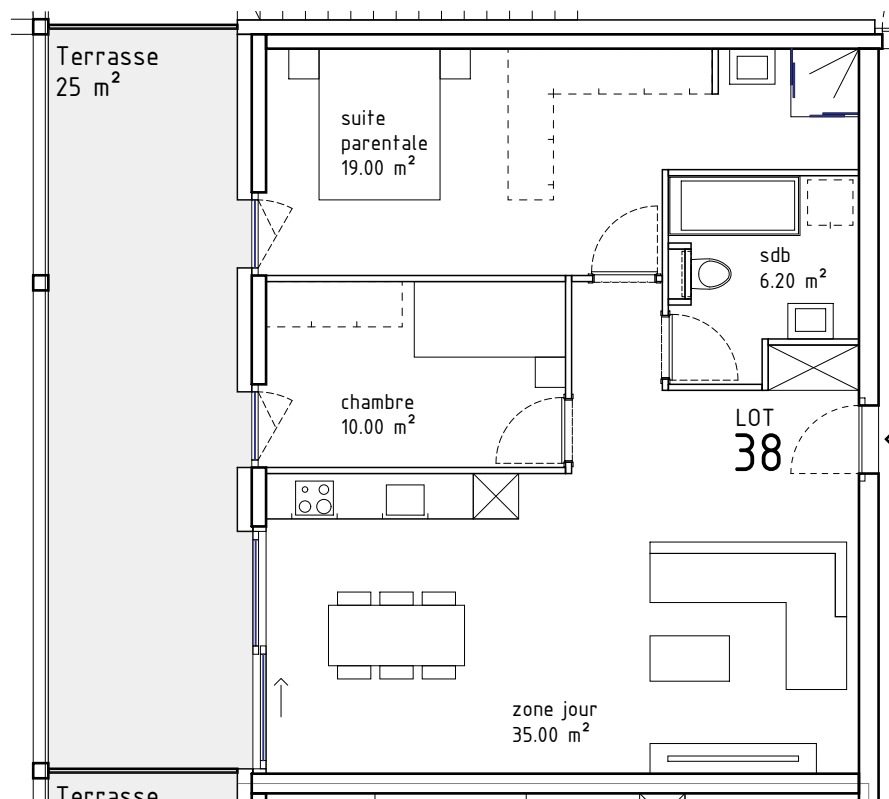
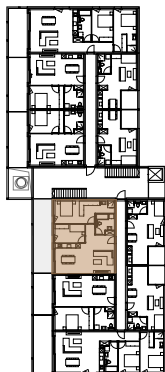
appartement LOT 38

étage 3 | entrée sud
3.5 pces

surface brute 84.00 m²
terrasse 25.00 m²
cave C37

en sus. du prix de vente
place de parc
attribution de base PC11

prix de vente 483'000.00 CHF



STOA

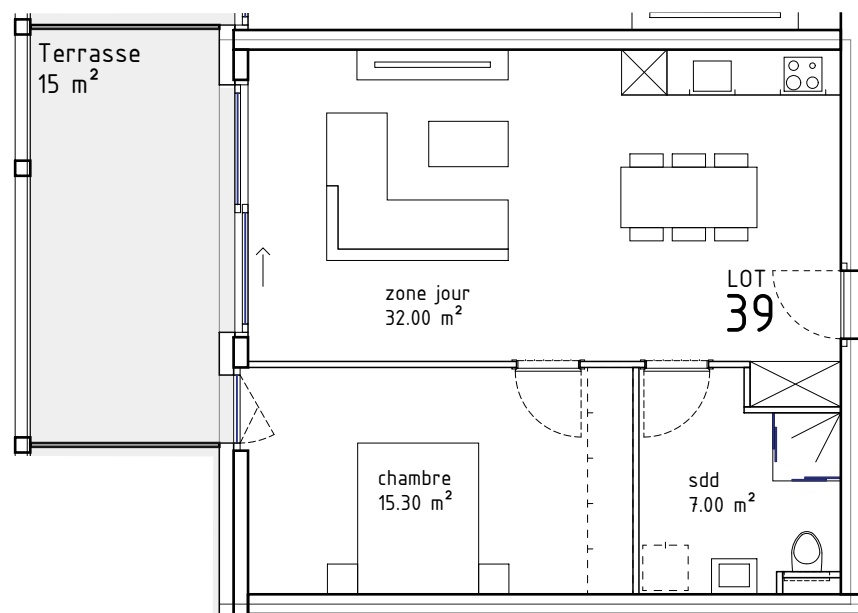
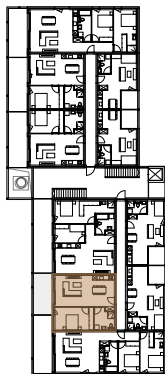
appartement LOT 39

étage 3 | entrée sud
2.5 pces

surface brute 62.00 m²
terrasse 15.00 m²
cave C38

en sus. du prix de vente
place de parc
attribution de base PE18

prix de vente 348'000.00 CHF



STOA

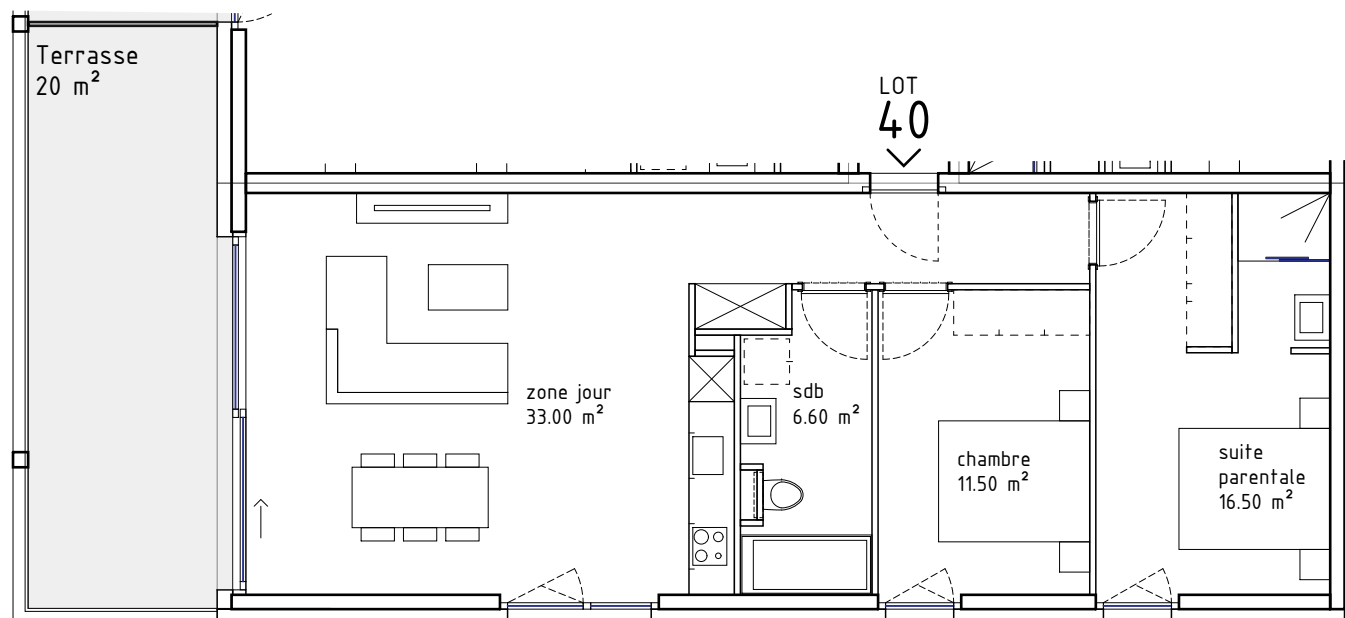
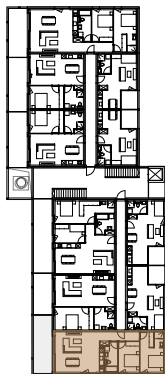
appartement LOT 40

étage 3 | entrée sud
3.5 pces

surface brute 88.00 m²
terrasse 20.00 m²
cave C40

en sus. du prix de vente
place de parc
attribution de base PC16

prix de vente 490'000.00 CHF



STOA

appartement LOT 41

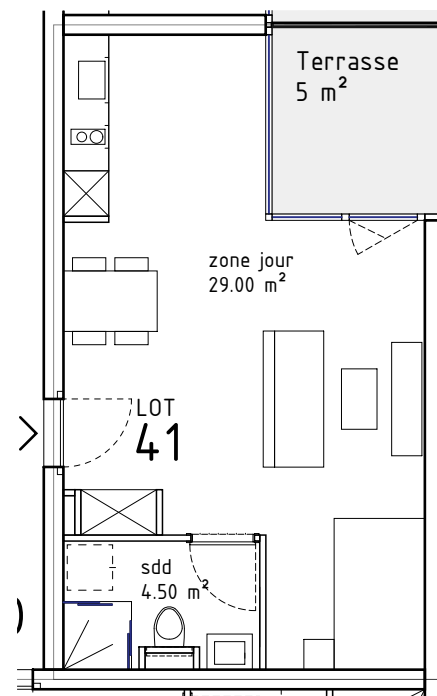
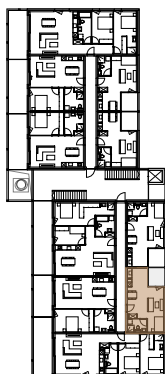
étage 3 | entrée sud
1.5 pces

surface brute 40.00 m²
terrasse 5.00 m²
cave C26

prix de vente 213'000.00 CHF

en sus. du prix de vente
place de parc
attribution de base

PE29



STOA

appartement LOT 42

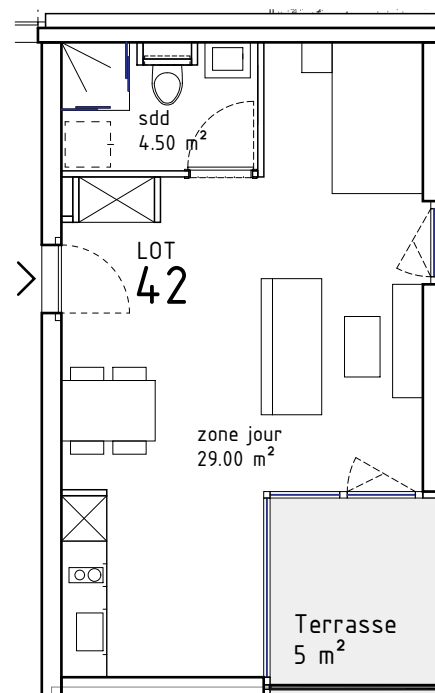
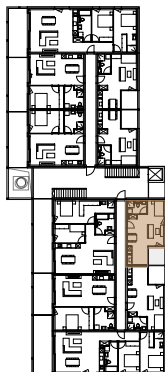
étage 3 | entrée sud
1.5 pces

surface brute 41.00 m²
terrasse 5.00 m²
cave C27

prix de vente 218'000.00 CHF

en sus. du prix de vente
place de parc
attribution de base

PE30



STOA

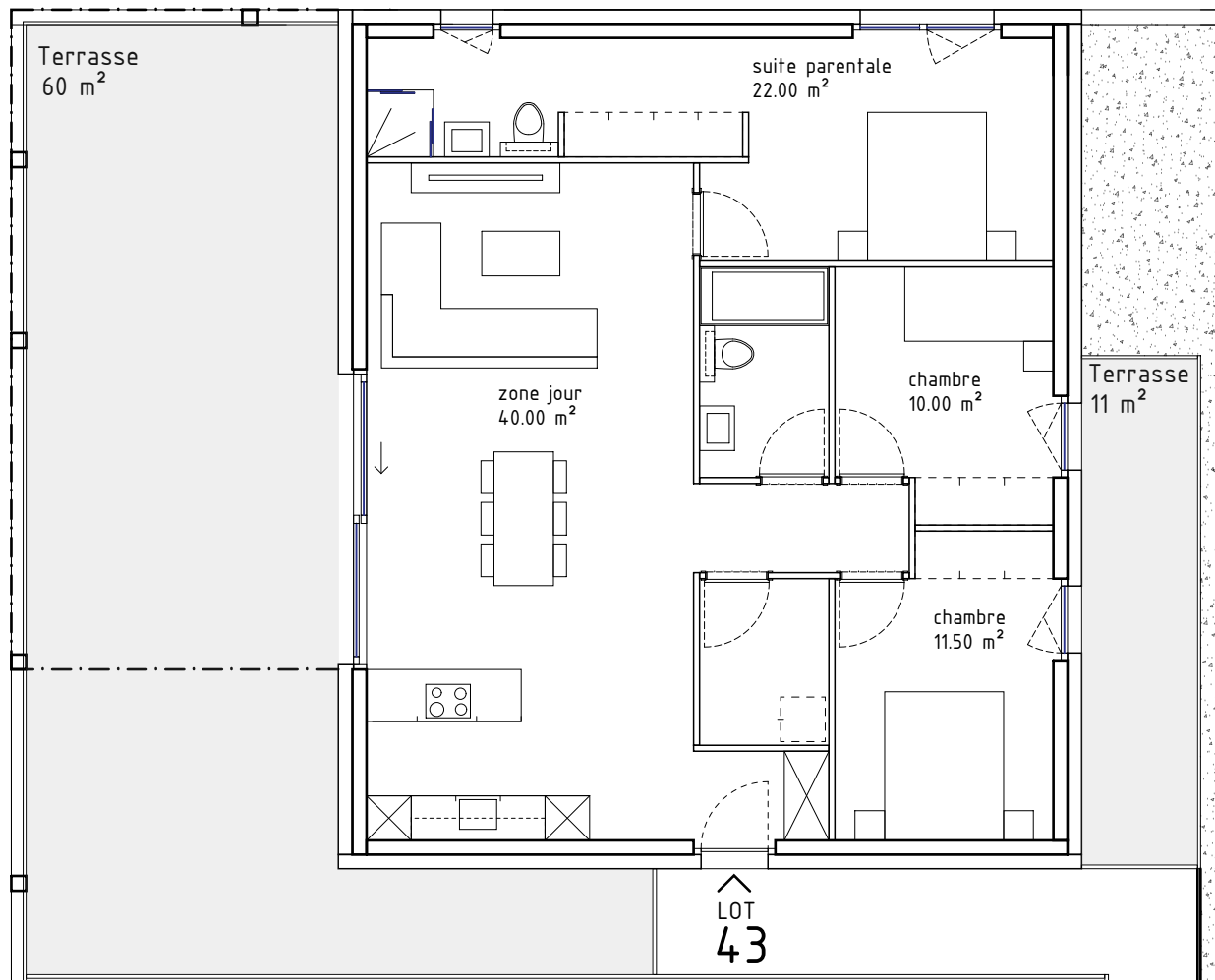
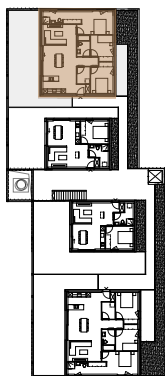
appartement LOT 43

attique | entrée nord
4.5 pces

surface brute 116.00 m²
terrasse 71.00 m²
cave C4

en sus. du prix de vente
place de parc
attribution de base PE10/PC8

prix de vente 758'000.00 CHF



STOA

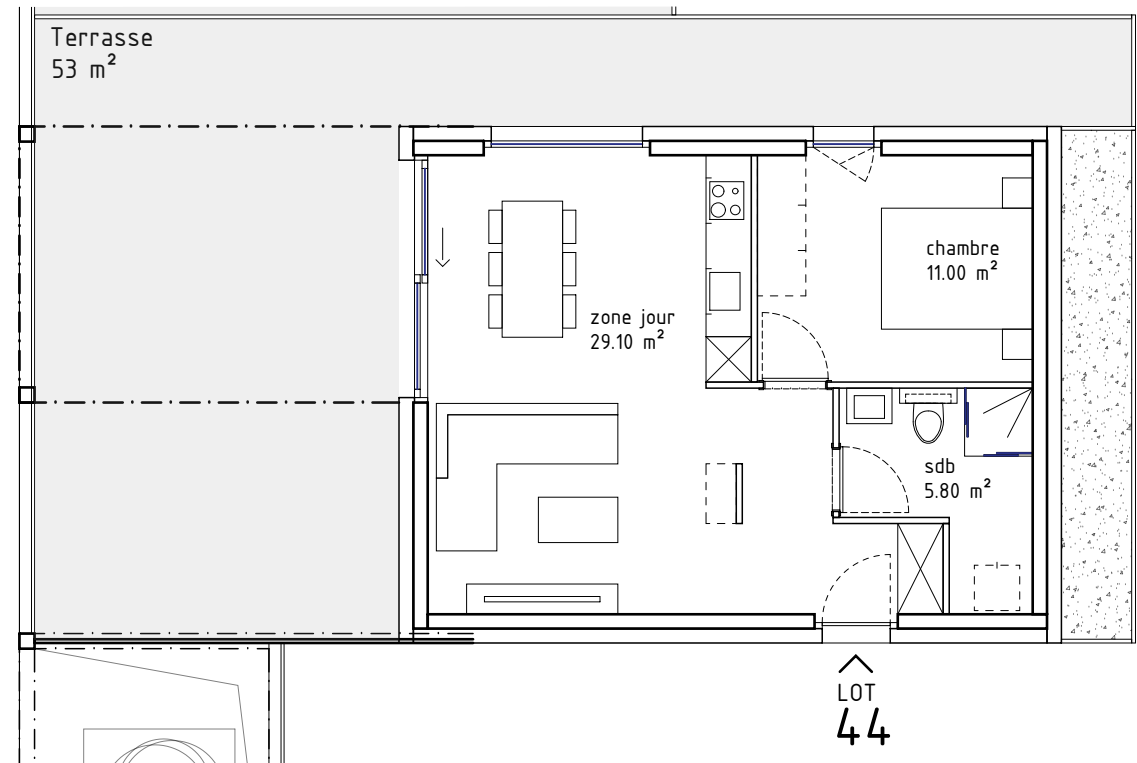
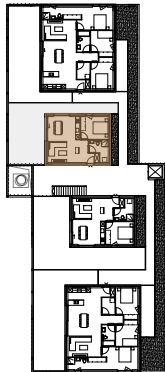
appartement LOT 44

attique | entrée nord
2.5 pces

surface brute 60.00 m²
terrasse 53.00 m²
cave C5

en sus. du prix de vente
place de parc
attribution de base PC7

prix de vente 433'000.00 CHF



STOA

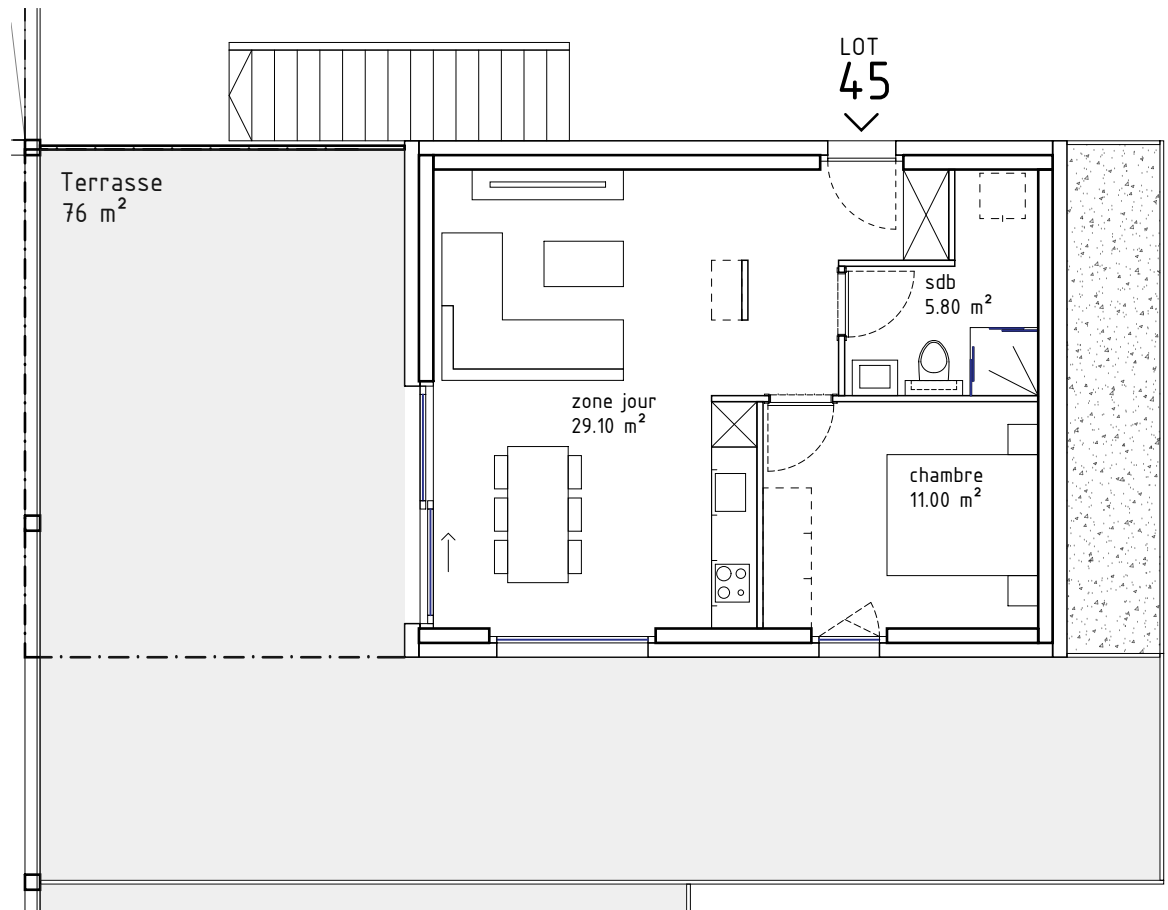
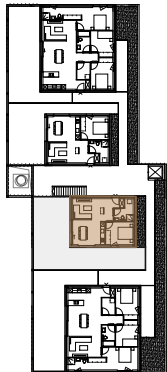
appartement LOT 45

attique | entrée sud
2.5 pces

surface brute 60.00 m²
terrasse 76.00 m²
cave C31

en sus. du prix de vente
place de parc
attribution de base PC10

prix de vente 490'000.00 CHF



STOA

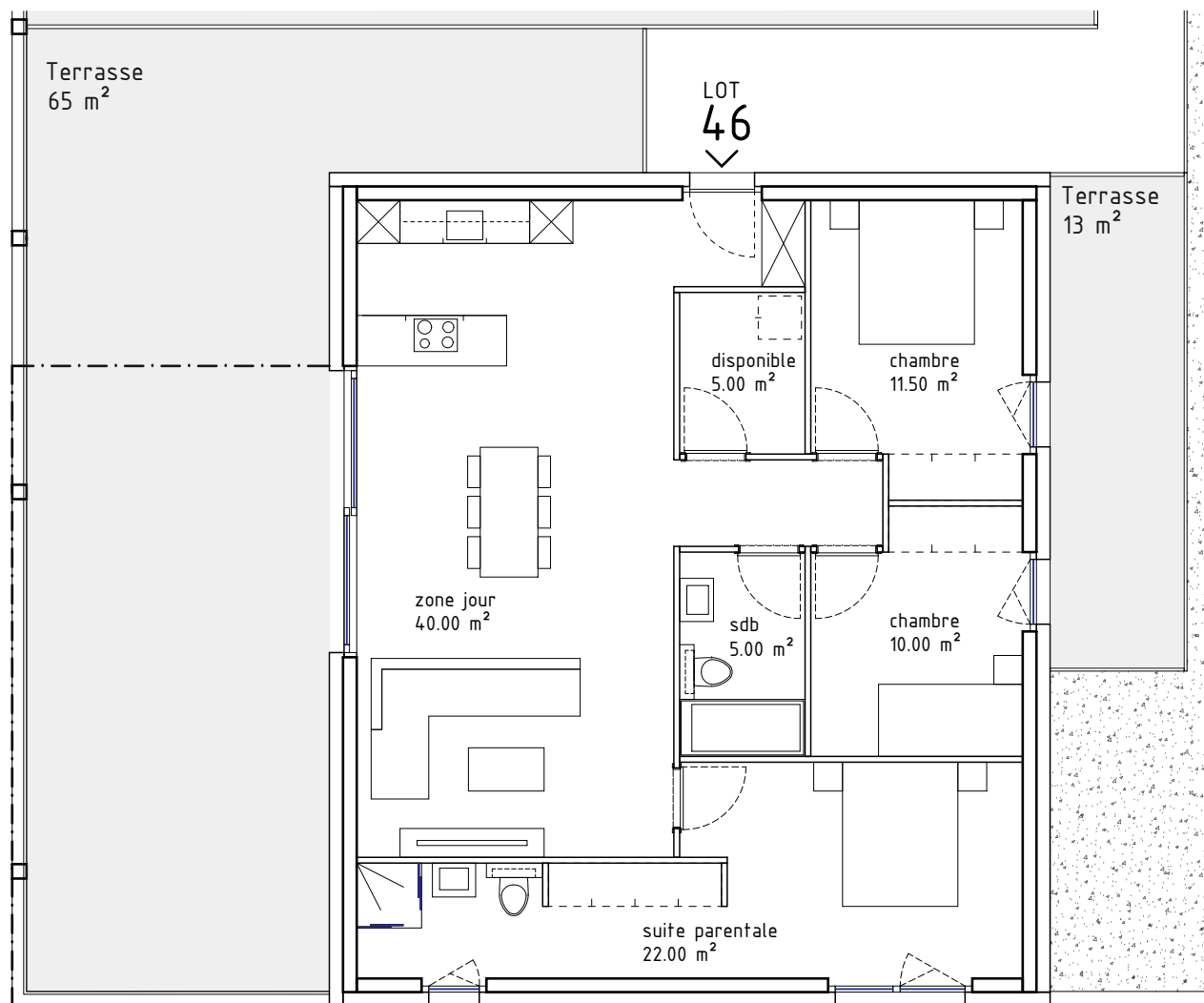
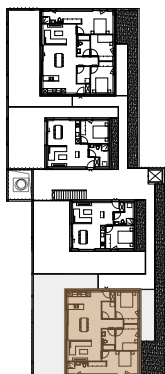
appartement LOT 46

attique | entrée sud
4.5 pces

surface brute 116.00 m²
terrasse 78.00 m²
cave C32

en sus. du prix de vente
place de parc
attribution de base PE7/PC9

prix de vente 775'000.00 CHF



descriptif de construction



NOVA
groupe